



Programa de Desarrollo Directivo *PharmaTech*

Edición 2022/2023

Modalidad Semipresencial o *Streaming* Directo



Título Propio



**Universidad
Europea**

talento  **EPHOS**

¿Quiénes somos?

Equipo Directivo



Emilio Moraleda

Presidente Ejecutivo Talento – EPHOS.
Expresidente de países de Alto
crecimiento de Pfizer, ...



Fernando Abadía

CEO – Director General de
Talento – EPHOS y Fundador de
Talento Farmacéutico y Sanitario, ...



Javier Ellena

Consejero de Talento – EPHOS.
Expresidente y Exdirector
General de Lilly, ...



Javier Fernández de la Peña

Consejero de Talento – EPHOS.
Fundador de EPHOS, ...

Consejo Docente



Julián García Vargas

Presidente del Consejo
Docente de Talento
Farmacéutico y Sanitario.
Exministro de Sanidad, ...



Margarita Alfonso

Secretaria General de Fenin
y secretaria del Patronato
de la Fundación
Tecnológica y Salud, ...



Raúl Díaz-Varela

Socio y Vicepresidente del
Grupo Indukern, ...



María Río

Directora General de Gilead, ...



Jesús Ponce

Presidente del Grupo Novartis
España y Director General de
Novartis Farma, ...



Miguel Fernández Alcalde

Director General de Merck, ...



Mª Luz López-Carrasco

Directora General de Abbott AV, ...



Luis Díaz-Rubio Amate

Managing Director en
Janssen Iberia, ...



Jorge Rodríguez Ruiz de Linares

Business Unit Director Peripheral
Intervention and Oncology – Southern
Europe at Boston Scientific, ...

Equipo Talento-EPHOS



Miguel Vela

Career & Talent
Acquisition Manager



Isabel Capel Moreno

Career & Talent
Acquisition Manager



Alicia Pacheco

Career & Talent
Acquisition Manager



Marián Jiménez

Talent Acquisition
Affairs Specialist



Miguel Ángel Anguita

Academic Affairs
Manager



Marta Sánchez

Academic Specialist



Lluïsa Tuset

Academic Specialist



Eugeni Sedano

Director of Institutional
Relations for Catalonia



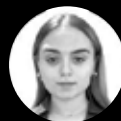
Lorena Moraleda

Marketing &
Communication
Manager



Laura Moreno

Marketing Specialist



Marta Lozano

Marketing Assistant



Fernando Manso

TIC & Administration Manager

¿A quién está dirigido el Programa de Desarrollo Directivo *PharmaTech*?

El Programa de Desarrollo Directivo *PharmaTech* de Talento-EPHOS está dirigido a profesionales del área industrial del sector farmacéutico y biotecnológico que quieran impulsar su carrera profesional adquiriendo habilidades de management, gestión de proyectos y visión estratégica de negocio.

Requisitos

Titulados superiores (licenciatura, grado o ingenierías)

Admisión de alumnos

Envíanos la solicitud de admisión junto con el Curriculum Vitae a info@talento-ephos.com y nos pondremos en contacto.



Objetivos

¿Qué conoceremos en este programa?

Este programa semipresencial, de 3 meses de duración y con un marcado acento práctico tiene un diseño innovador que combina el desarrollo de competencias profesionales con una visión global y de futuro en el entorno industrial mediante ponencias-debate con directivos del sector y la formación en metodologías de gestión empresarial que permita al profesional colaborar en las decisiones estratégicas de su empresa.

Reconocimiento

- ✔ Título Propio de la Universidad Europea de Madrid

*En el programa se incluyen sesiones individuales de mentoring con expertos.

A close-up photograph of a person wearing a light blue long-sleeved shirt, sitting at a desk and writing in a notebook with a black pen. The person's hands are visible, and the pen is in motion. To the left of the person is a small green plant with long, pointed leaves, housed in a white, textured ceramic pot. The background is softly blurred, showing what appears to be a wooden chair and a wall. The overall lighting is warm and natural.

Temario y profesorado

I. HABILIDADES DIRECTIVAS

- ✔ Liderazgo
- ✔ Negociación
- ✔ Asertividad
- ✔ Comunicación crítica
- ✔ Project management

II. GESTIÓN DE PLANTAS

- ✔ Desarrollo estratégico de una planta farmacéutica (SMP)
- ✔ Plantas 4.0
- ✔ Plantas sostenibles, eficiencia energética e impacto ambiental
- ✔ Adquisiciones y fusiones
- ✔ Acuerdos técnicos, contratos y fabricación a terceros
- ✔ Ampliación del portfolio. Retos regulatorios
- ✔ Gestión de crisis

III. FINANZAS

- ✔ Balance y P&L: Análisis e interpretación
- ✔ Cálculo de costes
- ✔ Proyectos de inversión: Análisis y toma de decisiones
- ✔ Presupuestación y control. Principales KPI's

IV. BUSINESS PLANNING

- ✔ Fundamentos y metodología. *Case Study*
- ✔ Desarrollo tutorizado de un *Business Plan*





ANA MAQUEDA ALZAS

Directora General de Planta Biotecnológica de Pfizer España



PILAR GARCÍA-MORATO SARO

Directora de Planta Farmacéutica en FROSST Ibérica - ROVI CM.



ROBERTO GARCÍA NAVALMORAL

Vicepresidente de Meiji Pharma Spain, S.A.



MARCOS VERGARA FERNÁNDEZ

Manager proyectos estratégicos BBVA España.



AMPARO RODRÍGUEZ CORDERO

Formación ejecutivos.



LUIS ALFONSO PARRA BRAVO

Consultor técnico para la industria Farmacéutica y afines.



AMPARO DE CASTRO SORIANO

RRHH NH Hotels.



JOSÉ PENÁGUILA MONTAÚD

Gerente de Fulton Servicios Integrales S.A.



JAIME GIL GREGORIO

Global Head Operations Management and Operational Excellence en Novartis.



FERNANDO MATO CASTRO

Tech. Transfer & Technical Services Director en Cinfa Innova.



EDUARDO ALONSO LOUREIRO

Director de Planta Farmacéutica en Laboratorios ROVI



JUAN PEDRO HERRERA PÉREZ

Ex Director de Recursos Humanos de Lilly.



JUAN LUIS DE CASTRO TORRE

Asesor Técnico de Talento-Ephos.



Información General

Duración

23 sesiones / 70 horas lectivas / 10 ECTS

Modalidad

Semipresencial en Madrid y *streaming* directo para alumnos de otras ciudades.

Comienzo

2 de marzo de 2023

Clases

Jueves de 18:00 a 21:00 h. y viernes de 17:30 a 20:30 h.

Tasas modalidad semipresencial en Madrid

4.500 €

- 1.500 € de matrícula
- 1.500 € primer pago en abril
- 1.500 € segundo pago en mayo

Tasas modalidad *streaming* directo

3.950 €

- 1.500 € de matrícula
- 1.250 € primer pago en abril
- 1.250 € segundo pago en mayo

Descuentos

- 20% antiguos alumnos de Talento-Ephos
- 10% socios de AEFI, ISPE , AEPIMIFA Y FEBIOTEC con un año mínimo de antigüedad

Curso bonificable para empresas a través de la FUNDAE.

Lugar

Campus de Alcobendas de la Universidad Europea
Avenida de Fernando Alonso 8, 28108, Alcobendas, Madrid

Matriculación

Si estás interesado/a, contáctanos en info@talento-ephos.com o realiza tu solicitud en la web del programa

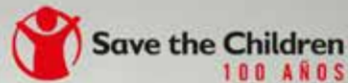
Instituciones Colaboradoras



Empresas Colaboradoras



Talento-EPHOS dona una parte de sus beneficios a UNICEF y Save The Children



talento EPHOS



Campus Madrid Jóvenes Talentos

Campus de Alcobendas
de la Universidad Europea
Avenida de Fernando Alonso 8,
28108, Alcobendas, Madrid
T. (+34) 91 791 66 12

Campus Madrid Senior

Paseo de la Castellana, 79 - 7ª
28046 Madrid
T. 917 916 612

Campus Barcelona

Travessera de les Corts, 55
(Acceso por Carrer del Gállego)
08028, Barcelona
T. (+34) 934 965 705



info@talento-ephos.com

www.talento-ephos.com

Síguenos

