

PROGRAMA DE EXPERTO

EN ACCESO AL
MERCADO EN EL
SECTOR DE
TECNOLOGÍAS
SANITARIAS

ONLINE

EDICIÓN 2024/2025

¿Por qué hacer el Programa de Experto Online en Acceso al Mercado en el Sector de Tecnologías Sanitarias?

La industria innovadora necesita más que nunca, seguir incorporando profesionales que sean los futuros talentos de sus organizaciones. Para ello ha de apostar por jóvenes con excelente formación y competencias, que a través de programas de formación de alta calidad y prácticas profesionales en sus compañías, adquieran la experiencia y visión para ir ocupando puestos de responsabilidad en sus organizaciones.

El Programa de Experto Online en Acceso al Mercado en el Sector de Tecnologías Sanitarias es una herramienta de vanguardia para ayudar a los jóvenes profesionales en su desarrollo integral y su incorporación a la industria, y para ayudar a las compañías, incorporando jóvenes talentos que ocuparán los futuros puestos de responsabilidad en sus organizaciones. Los atractivos contenidos del programa y el alto nivel de los profesores son la mejor garantía para que los jóvenes talentos y las compañías participantes tengan éxito en sus objetivos.

¿Quiénes somos?



Consejo Asesor Madrid



Julián García Vargas

Presidente del Consejo Docente de Talento-EPHOS. Exministro de Sanidad.



Ana Pastor

Exvicepresidenta del Congreso. Expresidenta del Congreso. Exministra de Sanidad.



Lisa Hill

Managing Director at Johnson & Johnson.



Juan López-Belmonte

Presidente y CEO de Rovi.



Lourdes López

Directora General Becton & Dickinson España y Portugal.



Nabil Daoud

SVP Chief Marketing Officer Lilly International.



José Marcilla

Senior Vice President Head of SERCE (Southern, Eastern, Russia & Central Europe) at Novartis.



Javier Ellena

Consejero de Talento-EPHOS. Expresidente de Lilly (España, Grecia y Portugal).



Emilio Moraleda

Presidente Ejecutivo de Talento-EPHOS. Expresidente de Pfizer.



Javier Fernández de la Peña

Consejero de Talento-EPHOS. Fundador de EPHOS.



Fernando Abadía

Director General de Talento-EPHOS.

¿Quiénes somos?



Consejo Asesor Barcelona



Boi Ruiz

Exconsejero de Sanidad de Cataluña.



Raquel Tapia

General Manager Sanofi Spain & General Manager Specialty Care Iberia.



Mario Rovirosa

Consejero Delegado de Ferrer.



Jaume Dosta

General Manager España-Portugal en Werfen.



Xavier Carbonell

CEO Grupo Palex.



Jordi Muntañola

Chief Commercial Officer en Esteve.



Fina Lladós

Directora General de AMGEN para España y Portugal.



Javier Ellena

Consejero de Talento-EPHOS.
Expresidente de Lilly (España, Grecia y Portugal).



Emilio Moraleda

Presidente Ejecutivo de Talento-EPHOS.
Expresidente de Pfizer.



Javier Fernández de la Peña

Consejero de Talento-EPHOS.
Fundador de EPHOS.



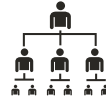
Fernando Abadía

Director General de Talento-EPHOS.

objetivos

- ✓ Conocer cómo está organizado y las funciones de cada agente del Sistema Nacional de Salud.
- ✓ Conocer cómo es el marco legal para la contratación de productos sanitarios.
- ✓ Conocer cuáles son los diferentes tipos de tecnologías sanitarias y en qué subtipos de clasifican.
- ✓ Saber cómo está organizada una empresa y como se diseña una planificación estratégica.
- ✓ Conocer las diferentes estrategias que debe diseñar una empresa (económico-financiera, comercial)
- ✓ Saber diseñar un plan económico-financiero y presentarlo.
- ✓ Conocer conceptos clave de operaciones y fabricación.
- ✓ Conocer cómo está estructurados los departamentos técnico-científicos de una compañía de tecnología sanitaria y cuáles son los diferentes roles.
- ✓ Conocer la importancia de la innovación en el sector.
- ✓ Saber en qué consiste y cómo se desarrolla la estrategia para obtener los marcados CE y ON.
- ✓ Aprender conceptos clave de los estudios clínicos.
- ✓ Conocer conceptos clave sobre calidad en productos de tecnologías sanitarias.
- ✓ Conocer concepto clave sobre economía de la salud y los estudios de eficiencia.
- ✓ Conocer cuáles son los stakeholders externos y algunas claves para unas relaciones institucionales efectivas.
- ✓ Conocer cómo se realiza un dossier de valor.
- ✓ Saber cómo diseñar un plan de acceso al mercado y saber defenderlo.

metodología



El Programa de Experto Online en Acceso al Mercado en el Sector de Tecnologías Sanitarias compagina clases online con trabajo personal de investigación y actividades online. Además, los alumnos trabajan en equipos en el desarrollo de diversos trabajos y de un proyecto final que defienden ante un tribunal. Este método permite al alumno compatibilizar perfectamente el Programa con su actividad laboral.

✓ Clases online con profesionales de éxito

En las clases los alumnos reciben conocimientos y visiones del profesor al mismo tiempo que interactúan con él y entre ellos mismos. Los debates presenciales forman parte esencial de la metodología del Programa, como lo forman de la vida profesional del alumno.

✓ Lectura previa, investigación y asimilación

Los alumnos realizan lecturas previas a la sesión. De esta forma, comprenden mejor los contenidos que comparte el ponente y pueden generar un debate más enriquecedor en un contexto creativo que ayuda a optimizar las sesiones.

✓ Foros de debate y networking entre alumnos

En la plataforma online, los alumnos pueden plantear dudas en los foros, así como generar debates, que los propios alumnos alimentan con sus comentarios o informaciones que obtienen mediante investigación. Estos debates online enriquecen y permiten un mayor networking con todos los compañeros.

✓ Diseño de los planes clave

Los alumnos trabajarán por equipos en diferentes casos para diseñar los planes clave de la Compañía. Realizarán los siguientes planes: Plan de Acceso al Mercado, Plan Comercial y Plan Financiero.

✓ Test de conocimientos

Los alumnos realizarán tests para afianzar los conocimientos de la materia impartida. Un porcentaje importante de las clases en el Programa llevarán aparejado un test.

A QUIÉN VA DIRIGIDO

Principalmente a Ingenieros Biomédicos y Graduados en Ciencias de la Salud (Farmacia, Biotecnología, Biología, Biomedicina, Medicina, Veterinaria, Enfermería, etc.), pero también a otras titulaciones válidas para las distintas áreas funcionales de las empresas (ADE, Derecho, Económicas, etc.). En definitiva, jóvenes que desean desarrollar su carrera profesional en la industria de tecnologías médicas y sanitarias, con un buen nivel del idioma Inglés, con iniciativa, creatividad, habilidades de comunicación y actitud de superación; así como a profesionales del sector que tienen inquietud por adquirir nuevos conocimientos de acceso al mercado en el sector de Tecnologías Sanitaria.

Nº DE CRÉDITOS DEL PROGRAMA

15 Créditos ECTS



temario

1 EL SECTOR DE LAS TECNOLOGÍAS SANITARIAS Y SU ENTORNO

Actualización y retos del sistema sanitario en España. Presente y futuro de la industria farmacéutica, su marco legal, la protección de la innovación y el sistema de patentes. Revisión de los principales sectores del mercado de tecnologías sanitarias.

2 ESTRATEGIA Y VISIÓN GLOBAL

En este módulo se adquirirá una visión global del entorno económico y de una compañía de tecnología sanitaria, se adquirirán conocimientos sobre cómo diseñar una estrategia de compañía y estrategia comercial y de operaciones. Se aprenderá a diseñar un plan económico-financiero.

3 ÁREA TÉCNICO-CIENTÍFICA. I+D+i

En este módulo se conocerá cómo es la estructura, funciones y competencias de los departamentos técnico-científicos de las compañías de tecnologías sanitarias. También se conocerá en que consiste el mercado CE y ON en tecnologías sanitarias, así como los estudios clínicos. También se abordará el área de calidad y medioambiente.

4 ACCESO AL MERCADO Y RELACIONES INSTITUCIONALES

Se conocerán cuáles son los stakeholders para una compañía de tecnología sanitaria, cómo se toman las decisiones en el sistema sanitario y cómo es (o debería ser) la interacción con los gestores sanitarios. También se conocerá cómo se realiza un plan de acceso al mercado y el nuevo paradigma del precio y valor: value based healthcare.



profesorado

El profesorado del Programa de Experto Online en Acceso al Mercado en el Sector de Tecnologías Sanitarias es **excepcional**. Reúne a destacados **líderes del sector** farmacéutico y sanitario con **expertos** profesionales en las materias impartidas.

Este equilibrado claustro permite al alumno:



Adquirir los conocimientos y competencias necesarias para un desarrollo integral con el que poder desempeñar con éxito puestos de responsabilidad en compañías farmacéuticas.



Conocer de primera mano y en directo las visiones y experiencias de los propios líderes, lo cual es un auténtico privilegio.



Obtener nuevos conocimientos, competencias y visiones de mano de expertos profesionales.

MÓDULO 1

EL SECTOR DE LAS TECNOLOGÍAS SANITARIAS Y SU ENTORNO



ANA PASTOR

Vicepresidenta del Congreso. Expresidenta del Congreso.
Exministra de Sanidad.



MARGARITA ALFONSEL

Secretaria General de FENIN.



JOSE MARÍA GIMENO

Catedrático Derecho Administrativo.
Universidad de Zaragoza.



BOI RUIZ

Exconsejero de Sanidad de Cataluña.



XAVIER CAMPS

Regional Director Southern Europe &
LATAM at Urgo Medical.



LLUÍS SERRA

Business Unit Director | MITG Surgical
Innovations Iberia Medtronic.



ISABEL DÁVILA

Directora Ejecutiva de FENIN.



ÁNGEL BAJILS

General Manager en Air Liquide Healthcare Iberia.



CARLOS SISTERNAS

Director de FENIN Cataluña.



MANEL RODRÍGUEZ

CEO Spain & Portugal at Canon Medical.

MÓDULO 2

ESTRATEGIA Y VISIÓN GLOBAL



ENRIQUE ÁLVAREZ

Director General Iberia en Mölnlycke
HealthCare.



LISA HILL

Managing Director at Johnson & Johnson.



JUAN JESÚS PÉREZ

Director financiero España y Portugal en
Johnson & Johnson.



MANUEL MATACHANA

Vicepresidente de Matachana Group.



JUAN CARLOS HIGUERAS

Doctor (Ph.D) en Economía de la Empresa y Finanzas.



MARC PÉREZ

Vicepresidente y Regional Director en Hartmann Group.



GONZALO BERNARDOS

Analista y consultor económico e inmobiliario. Profesor Titular del Departamento de Teoría Económica de la Universidad de Barcelona.



NEREA SIMEÓN

HR Director South Europe Baxter.

MÓDULO 3

ÁREA TÉCNICO-CIENTÍFICA. I+D+I



PAU TURÓN

Director de Investigación y Desarrollo, Calidad, Asuntos Regulatorios y Clínicos. BBraun Surgical.



MARÍA ALÁEZ

Directora Técnica de FENIN.



MIRIAM BASCONES

Gerente Médico para Francia además de España y Portugal en Abott.



LOURDES LÓPEZ

Directora General Becton & Dickinson España y Portugal.



MAYDA LÓPEZ-BELMONTE

Director Quality Regulatory Compliance South EMEA Johnson & Johnson Medical.

MÓDULO 4

ACCESO AL MERCADO Y RELACIONES INSTITUCIONALES



IGNACIO LÓPEZ PARRILLA

Government & Public Affairs Director at Philips Iberica.



CIELO ALEJANDRA VELÁSQUEZ MENDOZA

Especialista de Política Sanitaria y Relaciones Institucionales.



PALOMA BELTRÁN

South Europe Director Health Economics & Market Access Boston Scientific.



CARMEN ALÁEZ

Adjunta a Secretaría General de FENIN.



BELÉN MARTÍ

Director Public Affairs & Market Access EMEA
Edwards Lifesciences.



REYES NAVASCUÉS

Learning and Innovation Director en
Medtronic para España y Portugal.



EMILIA ALONSO

Business Lead de Hologic.



LETICIA SÁNCHEZ CALVO

Responsable del Departamento de Política
Sanitaria y Relaciones Institucionales
en Medtronic Iberia..



ESTHER GÓMEZ

Mi enfermera Favorita.

información general

PRECIO DEL PROGRAMA

2.750 €.

**Todos los antiguos alumnos de Talento-EPHOS tendrán un descuento del 15% en cualquier máster o programa.*

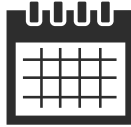
RESERVA DE PLAZA

Reserva de plaza: 1.250€ Sin cuotas. El resto del importe (1.500€) se paga antes de comenzar el Programa.

REQUISITOS PARA CURSAR DEL PROGRAMA

Poseer un grado universitario o tener al menos 2 años de experiencia en el sector farmacéutico.





calendario 2024/2025

Duración

De noviembre de 2024 a mayo de 2025

Horario España

De 18:45 a 21:15 h.

Modalidad

El Programa se impartirá en la modalidad *streaming* directo, siendo obligatorio mantener la cámara encendida durante toda la sesión.

Idioma

Español

**Este Programa no incluye prácticas en empresa*

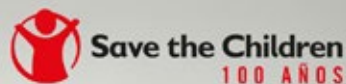
Instituciones Colaboradoras

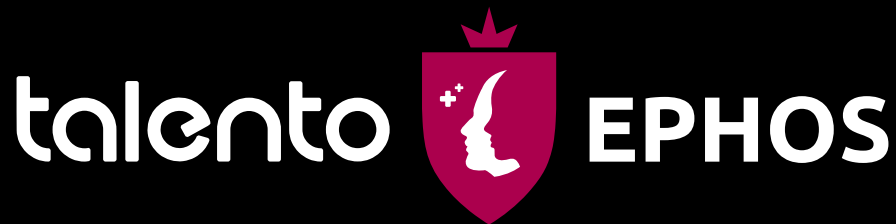


Empresas Colaboradoras



Talento-EPHOS dona una parte de sus beneficios a UNICEF y Save The Children





Campus Madrid Jóvenes Talentos

Universidad Camilo José Cela
Juan Hurtado de Mendoza, 4
28036 Madrid
T. (+34) 91 791 66 12

Oficinas AZCA

Paseo de la Castellana, 79 - 7ª
28046 Madrid
T. (+34) 917 916 612

Universitat Internacional de Catalunya

C. de la Immaculada, 22
08017 Barcelona
T. (+34) 93 496 57 05

 info@talento-ephos.com
www.talento-ephos.com

Síguenos

