

Máster

EN MEDICAL AFFAIRS, MEDICAL ADVISOR
Y MEDICAL SCIENTIFIC LIAISON (MSL)



Edición 2024/2025

Sede
MADRID

Título Propio



Facultad HM de Ciencias de la Salud
de la Universidad Camilo José Cela

hm hospitales



Universidad
Camilo José Cela

talento  EPHOS

¿Por qué hacer el Máster en Medical Affairs, Medical Advisor y Medical Scientific Liaison (MSL)?

La razón de ser de las compañías bio-farmacéuticas es **investigar y desarrollar fármacos innovadores** que alivien y curen patologías. Por eso invierten muchos recursos para que la ciencia y las nuevas tecnologías farmacológicas lleguen a los pacientes.

Los Departamentos Médicos son un área fundamental en el sector bio-farmacéutico. Y en el futuro inmediato su protagonismo será aún más relevante ya que son los responsables últimos de validar y hacer llegar a los pacientes la ciencia generada por las empresas innovadoras.

Este Máster permite a los alumnos **conocer con detalle y rigor, los Departamentos Médicos**, sus actividades y sus múltiples interacciones dentro y fuera del ámbito de las empresas. Las clases son siempre impartidas por **profesionales de primer nivel** y con una extensa experiencia práctica en la industria.

Los alumnos adquieren los conocimientos necesarios para **incorporarse a los Departamentos Médicos** del sector con una amplia visión y con **garantías de éxito profesional**. Pasar por las clases del Máster y permanecer doce meses en prácticas en una compañía bio-farmacéutica, les posiciona como profesionales cualificados para hacer carrera en un sector altamente innovador como el biotecnológico y farmacéutico.

¿Quiénes somos?



Consejo Asesor Madrid



Julián García Vargas

Presidente del Consejo Docente de Talento-EPHOS. Exministro de Sanidad.



Ana Pastor

Exvicepresidenta del Congreso. Expresidenta del Congreso. Exministra de Sanidad.



Lisa Hill

Managing Director at Johnson & Johnson.



Juan López-Belmonte

Presidente y CEO de Rovi.



Lourdes López

Directora General Becton & Dickinson España y Portugal.



Nabil Daoud

SVP Chief Marketing Officer Lilly International.



José Marcilla

Senior Vice President Head of SERCE (Southern, Eastern, Russia & Central Europe) at Novartis.



Javier Ellena

Consejero de Talento-EPHOS. Expresidente de Lilly (España, Grecia y Portugal).



Emilio Moraleda

Presidente Ejecutivo de Talento-EPHOS. Expresidente de Pfizer.



Javier Fernández de la Peña

Consejero de Talento-EPHOS. Fundador de EPHOS.



Fernando Abadía

Director General de Talento-EPHOS.

objetivos

- ✓ Adquirir los conocimientos y competencias necesarias para un desarrollo integral con el que poder **desempeñar con éxito puestos de responsabilidad en las áreas médico-científicas de la Industria farmacéutica y biotecnológica y desarrollar una visión propia del sector.**
- ✓ Adquirir experiencia a través de los doce meses de aprendizaje y trabajo en una de las compañías participantes, que **le permitirá en un futuro incorporarse definitivamente en el sector.**
- ✓ Conocer el entorno de la investigación clínica, su marco Regulator, sus fundamentos metodológicos, la proyección de la Investigación y el desarrollo de fármacos desde las fases tempranas hasta su destino final: el paciente.
- ✓ **Comprender y adquirir los conocimientos para desempeñar con éxito las funciones de Medical Affairs** desde su estructura funcional e interacción con stakeholders clave, hasta la creación del Plan Médico de Producto.
- ✓ **Entender el valor del medicamento desde su posicionamiento farmacoeconómico**, la perspectiva del sistema sanitario y la planificación del acceso al mercado.
- ✓ **Conocer los profundos cambios en transformación digital y Big Data**, así como en nuevas tecnologías, soluciones digitales y en medicina genética y de precisión, que van revolucionar y a cambiar los paradigmas en el sector salud.
- ✓ **Profundizar en la función, rol y transformación del Medical Science Liaison** como generador de valor añadido al Profesional Médico, la Compañía y el Paciente.

Director del Máster



José Antonio Sacristán

Director Médico Senior de Lilly España y Portugal. Director de la Fundación Lilly. Doctor en Medicina, UAM, Especialista en Farmacología Clínica. MBA por IESE. Diplomado en Alta Dirección de Instituciones Sanitarias, IESE. Profesor de Medicina en la UAM y en la Universidad CEU. Amplia experiencia en desarrollo de medicamentos y medical affairs. Sus áreas de interés son la metodología de la investigación, la economía de la salud y la política farmacéutica. En Lilly internacional, ha liderado las áreas de Farmacoeconomía, Outcomes Research y RWE. Autor de 180 publicaciones y 20 capítulos de libros.

“Se trata de un máster muy recomendable para aquellas personas que deseen desarrollar su trabajo en el departamento médico de una compañía farmacéutica. El excelente nivel del profesorado, la posibilidad de realizar prácticas remuneradas en una empresa, integrándose como un miembro más en el equipo de Medical Affairs, o el desarrollo de un ambicioso plan de negocio como trabajo de fin de máster, garantizan una formación completísima que permite a los alumnos una inmersión total en lo que será su futuro trabajo. El enorme liderazgo que están adquiriendo los departamentos médicos en el nuevo modelo de industria farmacéutica hace que la demanda de alumnos de este máster sea muy alta, lo que garantiza su empleabilidad en un corto periodo de tiempo.”

Empleómetro

Porcentaje de alumnos del Máster en Medical Affairs, Medical Advisor y Medical Scientific Liaison (MSL) que al finalizar sus prácticas han continuado trabajando en su empresa o en otra diferente.

Edición 2019/2020

95% -100%

Edición 2020/2021

95% -100%

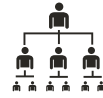
Edición 2021/2022

95% -100%

Edición 2022/2023

95% -100%

metodología



El Máster en Medical Affairs, Medical Advisor y Medical Scientific Liaison (MSL) compagina clases presenciales con trabajo personal de investigación y actividades online. Además, los alumnos trabajan en equipos en el desarrollo de diversos trabajos y de un proyecto final que defienden ante un tribunal. Este método permite al alumno compatibilizar perfectamente el Máster con su actividad laboral.

✔ Clases presenciales con profesionales de éxito

Las clases son fuente de conocimiento, pero también de oposición de experiencias y visiones por parte de los profesores. La participación proactiva por parte de los alumnos es esencial para generar un foro de máxima productividad. Los debates forman parte esencial de la metodología del MBA, como lo forman de la vida profesional del alumno.

✔ Trabajos de síntesis, propuesta y visión

Para consolidar los contenidos de las materias impartidas, los alumnos realizarán trabajos de síntesis, propuesta y visión, profundizando en los temas a través de la investigación, hábito imprescindible en los profesionales de hoy.

✔ Foros de debate y networking entre alumnos

En el campus virtual, los alumnos podrán plantear dudas a través de los foros, así como generar debates que enriquecen y que permiten un mayor networking con todos los compañeros.

✔ Lectura previa, investigación y asimilación

Los alumnos realizarán lecturas previas a cada clase. De esta forma, estarán más preparados para asimilar los contenidos que comparte el profesor y podrán generar debates más enriquecedores en un contexto creativo que ayudará a optimizar las sesiones.

✔ Diseño de los planes clave

Los alumnos trabajarán por equipos en diferentes casos para aprender a diseñar los planes clave de una compañía. Realizarán los siguientes planes: Plan de Acceso al Mercado, Plan Médico y Plan Digital.

✓ **Test de conocimientos**

Los alumnos realizarán tests para afianzar los conocimientos de la materia impartida. Un porcentaje importante de las clases en el máster llevarán aparejado un test.

✓ **Trabajo final de máster (TFM)**

El TFM es la culminación del Máster. Es el trabajo en el que se refleja lo aprendido y en el que se integra todo el conocimiento. **El TFM del Máster tiene 4 objetivos fundamentales:**

- > La integración de los conocimientos adquiridos
- > Potenciar la actitud investigadora
- > Promover la creatividad para generar innovación
- > Plasmear la esencia del plan estratégico con capacidad de síntesis

✓ **Prácticas profesionales en empresas**

Todos los alumnos realizarán prácticas remuneradas tuteladas en una de las compañías colaboradoras durante un periodo de doce meses. Las prácticas están garantizadas y se acuerdan con la empresa mediante un convenio de cooperación educativa.

✓ **Mentoring**

Los alumnos recibirán mentoring de la mano de profesionales expertos en procesos de selección, actividad formativa que les ayudará a diseñar su estrategia de desarrollo profesional.

Nº DE CRÉDITOS DEL MÁSTER

90 Créditos ECTS

A QUIÉN VA DIRIGIDO

A **jóvenes graduados en Ciencias de la Salud, como Farmacia, Biotecnología, Biología, Bioquímica, Ciencias Biomédicas, Ingeniería Biomédica y cualquier otra titulación universitaria de Ciencias de la Salud**, con un buen nivel del idioma Inglés y con actitud de superación y aprendizaje, que desean desarrollar su carrera profesional en la industria farmacéutica y biotecnológica.



¿Cómo es el proceso de selección de los participantes?

FASES DEL MÁSTER



FASE 1: PREINSCRIPCIÓN

El candidato realiza la preinscripción a través de la página web de Talento-EPHOS, procediendo a introducir sus datos personales, cumplimentar una pequeña encuesta de datos profesionales y finalmente, grabando un vídeo de una duración máxima de 3 minutos en el que debe exponer su interés por el sector y por el Máster y lo que puede aportar a la empresa en la que realizará sus prácticas curriculares.

FASE 2: PRESELECCIÓN por Talento-EPHOS

Se realizará una preselección de candidatos a través del análisis curricular y la defensa de la candidatura realizada en la vídeo entrevista. **Será imprescindible cumplir con 2 requisitos mínimos:**

- **Titulado Superior o Grado Universitario.**
- **Nivel de Inglés: equiparable a los niveles B2 / C1 o superior.**
- **Se valora otros idiomas, tener un doble grado o un PhD.**

FASE 3: ENTREVISTA PERSONAL, EVALUACIÓN DEL NIVEL DE INGLÉS Y DINÁMICA DE GRUPO

Los candidatos que superen la fase 2 realizarán una entrevista personal (individual o grupal, presencial o por Zoom) incluyendo una prueba de inglés y una dinámica de grupo. En esta fase los candidatos deben demostrar sus habilidades sociales y su actitud.

FASE 4: CORREO DE CONFIRMACIÓN

Una vez superada la fase 3, Talento-EPHOS informará al candidato y este enviará un correo confirmando que desea continuar con el proceso.

FASE 5: ADMISIÓN Y MATRICULACIÓN

Superada la fase 4, Talento-EPHOS comunicará al candidato el momento en que deberá hacer la reserva de plaza en el máster.

FASE 6: ENTREVISTAS CON EMPRESAS

Los alumnos serán presentados a todas las posiciones que ofrecen las compañías participantes y que encajen con su perfil e intereses profesionales de cara a la realización de prácticas curriculares externas.



temario

0 INTRODUCCIÓN AL MÁSTER

Introducción al sistema sanitario español y a los sectores farmacéutico, biotecnológico y de tecnologías médicas y sanitarias. Conceptos básicos sobre contabilidad y finanzas.

1 EL SECTOR FARMACÉUTICO Y SU ENTORNO

El mercado farmacéutico en España, su marco legal, la protección de la innovación y el sistema de patentes. Biotecnología y medicamentos biológicos y biosimilares. Medicamentos genéricos. ¿Hacia dónde va la innovación farmacéutica?

2 EL SISTEMA SANITARIO EN ESPAÑA

Actualización y retos del sistema sanitario en España. Su organización, fortalezas y debilidades. Humanización de los sistemas sanitarios. Interacción con los gestores sanitarios. Estrategias de salud pública.

3 REGULATORY AFFAIRS Y REGISTRO DE MEDICAMENTOS

Dossier de registro del medicamento. Procedimientos de autorización de medicamentos. Dossier de precio y reembolso. Farmacovigilancia y aplicación de las nuevas tecnologías. El paciente como centro del sistema de salud. Rol y evolución de la figura del medical advisor (MA).

4 FARMACOECONOMÍA Y PLAN DE ACCESO AL

Objetivos de la Farmacoeconomía y la economía de la salud. Aplicaciones de la farmacoeconomía. El papel de la evaluación económica en el acceso al mercado. El dossier de valor. El plan de acceso al mercado.

5 MEDICAL AFFAIRS

Role de la figura del medical affairs en la industria farmacéutica. Estructura, roles y funciones en los departamentos médicos. Las CRO, misión y servicios innovadores y personalizados. La estadística en el ensayo clínico. Investigación de medicamentos biológicos y biosimilares. Información médica y gestión de la información. Estudios de postautorización y real world evidence. El plan médico del medicamento.

6 MEDICAL SCIENCE LIAISON (MSL)

El MSL como figura estratégica en el sector farmacéutico. Apoyo médico-científico a los interlocutores internos y externos. Lectura crítica de artículos científicos. Medical writing y presentación de artículos científicos. Promoción de medicamentos y compliance. Efectividad en la comunicación del MSL.

7 TRANSFORMACIÓN DIGITAL Y BIG DATA EN EL SECTOR

Se adquirirán los conocimientos necesarios para saber cómo diseñar un plan digital de producto. Así mismo, el alumno conocerá soluciones digitales innovadoras y blockchain, machine learning y deep learning, y cómo se aplican los datos en salud en la medicina personalizada y de precisión.

8 LIDERAZGO Y DESARROLLO DIRECTIVO

Este es un módulo transversal y fundamental en el máster. Se adquirirán las habilidades directivas necesarias para liderar con éxito un proyecto, un departamento o una compañía, entre otras: conductas de éxito y liderazgo, negociación, comunicación, presentaciones eficaces, oratoria, etc. También se adquirirá autoconocimiento de uno mismo a través unos sofisticados y avanzados tests.

9 PROYECTO FINAL DE MÁSTER

Se trata de diseñar un lanzamiento de medicamento y plan médico. En este proyecto el alumno tendrá que aplicar todos los conocimientos adquiridos durante el máster.

10 PRÁCTICAS PROFESIONALES EN EMPRESAS

El alumno realizará 12 meses de prácticas remuneradas en una compañía del sector en los que adquirirá amplios conocimientos y experiencia que le servirán de plataforma para iniciar una exitosa carrera profesional.



profesorado

El profesorado del Máster en Medical Affairs, Medical Advisor y Medical Scientific Liaison (MSL) es **excepcional**. Reúne a destacados **líderes del sector** farmacéutico y sanitario con **expertos** profesionales en las materias impartidas.

Este equilibrado claustro permite al alumno:



Adquirir los conocimientos y competencias necesarias para un desarrollo integral con el que poder desempeñar con éxito puestos de responsabilidad en compañías farmacéuticas.



Conocer de primera mano y en directo las visiones y experiencias de los propios líderes, lo cual es un auténtico privilegio.



Obtener nuevos conocimientos, competencias y visiones de mano de expertos profesionales.

ASIGNATURA 1.

EL SECTOR FARMACÉUTICO Y SU ENTORNO



JOAQUÍN RODRIGO

Presidente de BIOSIM.



LOURDES FRAGUAS

VP Legal y Global General Counsel del GRUPO ITALFARMACO.



RAFAEL MARTÍNEZ

Director Médico de SANDOZ.



BLANCA HUMANES

Clinical Operations Manager en PAREXEL.



GEMA MARTÍN

Senior Manager Clinical Operations en PAREXEL.



ROBERTO URBEZ

Vicepresidente y Director General España y Portugal en Bristol-Myers Squibb.



JUAN YERMO

Director General de Farmaindustria.



JOSÉ CHAVES

VP Director Médico de Pfizer España.



JOSÉ ANTONIO SÁNCHEZ TAULER

Senior Clinical Operations Manager de COVANCE Clinical.



ENCARNACIÓN CRUZ

Directora de BioSim.

ASIGNATURA 2.

EL SISTEMA SANITARIO EN ESPAÑA



ANA PASTOR

Vicepresidenta del Congreso. Expresidenta del Congreso. Exministra de Sanidad.



JOSÉ LUIS PUERTA LÓPEZ-CÓZAR

Consejero Asesor de la Mlnistra de Sanidad.



MANUEL CERVERA TAULET

Socio de Sanidad y Pharma de T&T Consultoría Estratégica.



MIGUEL ESTEBAN

Director del Departamento Legal de AbbVie España.

ASIGNATURA 3.

REGULATORY AFFAIRS Y REGISTRO DE MEDICAMENTOS



INMACULADA PERIÑÁN DEL RÍO

Director Regulatory Affairs at Gilead Sciences.



TERESA MILLÁN

Directora de Asuntos Corporativos de Lilly España.

**FEDERICO PLAZA PIÑOL**

Government Affairs Director en Roche Farma.

**SANDRA BAQUERO**

Government Affairs Director en Roche Farma.

**ISABEL SÁNCHEZ MAGRO**

Directora Médico de Merck.

**MILENA PERALTA EZCURRA**

Responsible for the Compassionate Use, Medicines for Human Use Department at AEMPS.

**INÉS PEREA**

General Manager Iberia de Jazz Pharmaceuticals.

**VICENTE HERNÁNDEZ VÁZQUEZ**

Pricing & Reimbursement Strategy Advisor. Ex-technical Director at LILLY.

ASIGNATURA 4.**FARMACOECONOMÍA Y PLAN DE ACCESO AL MERCADO****JOSE ANTONIO SACRISTÁN**

Director Médico Senior de Lilly España y Portugal.

**CONCHA SERRANO**

Market Access, Communication & Public Affairs Director Pfizer Spain.

**Mª JESÚS ALSAR**

Directora de Acceso al Mercado de Sanofi.

**CORAL DOMÍNGUEZ**

Associate Director - Market Research Iberia Hub at LILLY.

**SILVIA DÍAZ CAREZO**

Director Health Outcomes & Real World Evidence, Iberia Hub, LILLY..

**JOSÉ MARÍA DE PEDRO PIJOAN**

Medical Advisor of Anesthesia and Neurosciences de MERCK SHARP & DOHME.

**DIANA LÓPEZ SOBRINO**

Directora de Marketing de Medicina General de MERCK SHARP & DOHME.

**DIEGO LÓPEZ MENDOZA**

Global Medical Head at Pharmamar.

**MARÍA JOSÉ ARTEAGA MORALEJO**

Associate Director Medical Affairs Rheumatology, MSD.

ASIGNATURA 5. MEDICAL AFFAIRS**HENAR HEVIA PÉREZ**

Senior Director, EMEA Therapeutic Area Lead, Oncology at Johnson and Johnson Innovative Medicine.



PATRICIA ORTEGA

CEO y Directora Médica de Meisys.



GUILLERMO SELLERS FERNÁNDEZ

Director Médico de HRA Pharma.



JOSÉ MARÍA GUILLÉN

Medical Director Spain & Portugal at MODERNA.



IBRAHIM FARR

Doctor en Medicina.



JOSÉ CABRERA

Executive Medical Director Spain & Portugal en BMS.



JOSE JAVIER GARCÍA

Director General Adjunto y VP de Gestión de Datos & Bioestadística.



CARMEN MONTOTO OTERO

Directora Médica para Takeda Iberia.



AINTZANE GOICOECHEA

Pharmacovigilance Head at ALTER.



MARTA CEDENILLA

Assoc Director - Medical Advisor Diabetes & NASH en MERCK SHARP & DOHME de España.



MANUEL ATIENZA DE FRUTO

Senior Medical advisor Oncology en LILLY.

ASIGNATURA 6. MEDICAL SCIENCE LIAISON



JOSÉ ZAMARRIEGO

Director de la Unidad de Supervisión Deontológica de Farmaindustria.



ELENA ÁLVAREZ-BARÓN

Senior Medical Affairs Director Spain en Angelini Pharma.



JUAN ANTONIO LÓPEZ RODRÍGUEZ

Doctor en Medicina.



SARA ALONSO

Country Medical Director en Vertex Pharmaceuticals.



ÁNGELA GUERRA

Medical Director, EU & Canada Medical Strategy and Execution Lead Biogen.



NOELIA LÓPEZ MALPARTIDA

MSD.

**MLADEN TRIKIC**

Oncology Pipeline Regional Director of Medical Affairs, EMEAC (Europe, Canada, Northwest Africa) at MERCK SHARP & DOHME.

**ALBERTO PORRAS CHAVARINO**

Scientific Advisor, Savana.

**BLANCA EISMAN REDONDO**

Directora Medical Services de MERCK SHARP & DOHME de España.

**ANA VELASCO SAMPAYO**

Associate Medical Director-Oncology Medical Advisor MERCK SHARP & DOHME de España.

ASIGNATURA 7.

**TRANSFORMACIÓN DIGITAL Y BIG DATA
EN EL SECTOR SALUD**

**DAVID LABAJO**

Vice President Digital Sales Europe at GE Healthcare.

**ÁLVARO NADAL**

Exministro de Energía, Turismo y Agenda Digital.

**JAVIER COLÁS**

Presidente de Additum Blockchain.

**JUAN CARLOS SÁNCHEZ ROSADO**

Health Industry Leader IBM (España, Portugal, Grecia, Israel).

**BELÉN SOTO**

Sr Director Artificial Intelligence Data Play EMEA GE Healthcare.

ASIGNATURA 8.

LIDERAZGO Y DESARROLLO DIRECTIVO

**JAVIER ELLENA ARAMBURU**

Consejero de Talento-EPHOS. Expresidente de Lilly (España, Portugal y Grecia).

**EMILIO MORALEDA**

Presidente Ejecutivo de Talento-EPHOS. Expresidente de Pfizer.

**FRANCISCO JOSÉ GARCÍA PASCUAL**

Socio y Director de Comdot.com

**BEATRIZ DE LUIS**

CEO de BDL Search, recruitment boutique especializada en Ciencias de la Salud.

**ANTONIO FABREGAT**

Socio-fundador de la empresa de comunicación Train&Talk.



DIONNE BELTRAO

Socia Directora de Nui People, consultora dedicada al desarrollo de las personas y equipos



MIGUEL ÁNGEL ANGUITA

Manager Académico de Talento-EPHOS.
Licenciado en Psicología.



ARTHUR DURAND DE RORTHAYS

Senior Recruitment Partner, Biogen.



PEDRO PIQUERAS

Ex Director de Informativos Telecinco.



EDUARDO ZORRILLA FERNÁNDEZ

Director Médico Senior de Lilly España y Portugal.

ASIGNATURA 9.

PROYECTO FIN DE MÁSTER



GUILLERMO SELLERS FERNÁNDEZ

Director Médico en PERRIGO.
Spain&Portugal.



IBRAHIM FARR

Doctor en Medicina.



HENAR HEVIA PÉREZ

Senior Director, EMEA Therapeutic Area Lead, Oncology at Johnson and Johnson Innovative Medicine.



JOSE ANTONIO SACRISTÁN

Director Médico Senior de Lilly España y Portugal.



MIGUEL ÁNGEL HERNÁNDEZ PRESA

Senior Medical Manager en el área de Cardiovascular, Pfizer.

MENTORES



BEATRIZ DE LUIS

CEO de BDL Search, recruitment boutique especializada en Ciencias de la Salud.



SERGIO HINCHADO LEAL

Senior Manager, Hays.

información general

PRÁCTICAS REMUNERADAS

Todos los alumnos realizarán prácticas remuneradas en una de las compañías farmacéuticas colaboradoras.

PROCESO DE SELECCIÓN

Los candidatos que cumplan con los requisitos serán valorados bajo los criterios establecidos por cada compañía participante y las posiciones definidas para las becas en prácticas.

Los candidatos finalistas serán presentados a la compañía participante para realizar las entrevistas que estimen oportunas y proceder a tomar la decisión final de qué candidatos formarán parte de su pool de becarios.

MATRICULACIÓN

Talento-EPHOS comunicará a los solicitantes su admisión en el curso, concertando el modo de realización de la matrícula.

PRECIO DEL MÁSTER Y REMUNERACIÓN EN LAS PRÁCTICAS

Prácticas Remuneradas Garantizadas.

Precio del Máster: 16.500€.

**Todos los antiguos alumnos de Talento-EPHOS tendrán un descuento del 15% en cualquier máster o programa.*

RESERVA DE PLAZA

Primer pago de reserva de plaza: 1.500€ (cuando el candidato es seleccionado).

Segundo pago de reserva de plaza: 3.000€ (al mes siguiente del comienzo de la parte teórica o de las prácticas, lo que antes suceda).

Resto del importe (12.000€): 12 cuotas mensuales de 1.000 € (al mes siguiente del comienzo de la parte teórica o de las prácticas, lo que antes suceda).

CALENDARIO

Clases presenciales: De octubre de 2024 a junio de 2025

Fecha de defensa de proyecto: De julio a septiembre de 2025

Prácticas en empresas: Pueden iniciarse en cualquier momento de la realización del máster.

LUGAR DE REALIZACIÓN DEL MÁSTER

Campus Castellana

Universidad Camilo José Cela.

C. de Juan Hurtado de Mendoza, 4

(junto a Plaza Cuzco) 28036 Madrid.





calendario 2024/2025

Comienzo

De octubre de 2024 a junio de 2025

Horario

De lunes a miércoles de 18:00-20:30 h.

** Por motivo de calendario, los horarios de clases podrían variar y podrá haber clase algunos jueves.*

Proyecto final del máster

De julio a septiembre 2025

Prácticas profesionales

12 meses. De lunes a viernes en jornada completa (8 horas/día)

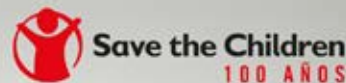
Instituciones Colaboradoras

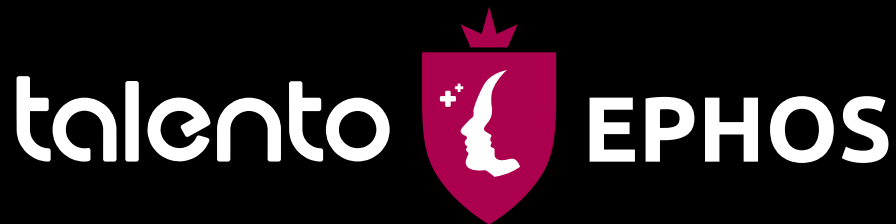


Empresas Colaboradoras



Talento-EPHOS dona una parte de sus beneficios a UNICEF y Save The Children





Campus Castellana

Universidad Camilo José Cela.
C. de Juan Hurtado de Mendoza, 4
(junto a Plaza Cuzco) 28036 Madrid
T. (+34) 91 791 66 12

Oficinas AZCA

Paseo de la Castellana, 79 - 7ª
28046 Madrid
T. (+34) 917 916 612

Universitat Internacional de Catalunya

C. de la Immaculada, 22
08017 Barcelona
T. (+34) 93 496 57 05



info@talento-ephos.com

www.talento-ephos.com

Síguenos

