

MBA Y LIDERAZGO

EN INDUSTRIA DE TECNOLOGÍAS
MÉDICAS Y SANITARIAS



Colabora:

Fenin

Tecnología
Sanitaria



Edición 2024/2025

Sede
MADRID

Título Propio



Facultad HM de Ciencias de la Salud
de la Universidad Camilo José Cela

hm hospitales



Universidad
Camilo José Cela

talento  EPHOS

¿Por qué hacer el MBA Y LIDERAZGO en Industria de Tecnologías Médicas y Sanitarias?

La industria innovadora necesita más que nunca, seguir incorporando profesionales que sean los **futuros talentos** de sus organizaciones. Para ello ha de apostar por **jóvenes con excelente formación y competencias**, que a través de **programas de formación de alta calidad y prácticas profesionales** en sus compañías, adquieran la **experiencia y visión** para ir ocupando puestos de responsabilidad en sus organizaciones.

El MBA Y LIDERAZGO en Industrias de Tecnologías Médicas y Sanitarias, es una **herramienta de vanguardia** para ayudar a los jóvenes profesionales en su **desarrollo integral y su incorporación a la industria**, y para ayudar a las compañías, incorporando **jóvenes talentos** que ocuparán los futuros puestos de responsabilidad en sus organizaciones. Los atractivos contenidos del programa y el alto nivel de los profesores son la mejor garantía para que los jóvenes talentos y las compañías participantes tengan éxito en sus objetivos.

- ✔ Profesorado excepcional que incluye un **25% de Directores Generales**
- ✔ **Prácticas remuneradas** durante 12 meses en compañías de tecnologías médicas y sanitarias

¿Quiénes somos?



Consejo Asesor Madrid



Julián García Vargas

Presidente del Consejo Docente de Talento-EPHOS. Exministro de Sanidad.



Ana Pastor

Exvicepresidenta del Congreso. Expresidenta del Congreso. Exministra de Sanidad.



Lisa Hill

Managing Director at Johnson & Johnson.



Juan López-Belmonte

Presidente y CEO de Rovi.



Lourdes López

Directora General Becton & Dickinson España y Portugal.



Nabil Daoud

SVP Chief Marketing Officer Lilly International.



José Marcilla

Senior Vice President Head of SERCE (Southern, Eastern, Russia & Central Europe) at Novartis.



Javier Ellena

Consejero de Talento-EPHOS. Expresidente de Lilly (España, Grecia y Portugal).



Emilio Moraleda

Presidente Ejecutivo de Talento-EPHOS. Expresidente de Pfizer.



Javier Fernández de la Peña

Consejero de Talento-EPHOS. Fundador de EPHOS.



Fernando Abadía

Director General de Talento-EPHOS.

objetivos

- ✓ Adquirir los conocimientos y competencias necesarias para un desarrollo integral con el que poder **desempeñar con éxito puestos de responsabilidad en compañías de tecnologías médicas y sanitarias.**
- ✓ Adquirir experiencia a través de los doce meses de aprendizaje y trabajo en una de las compañías participantes, que le **permitirá en un futuro incorporarse definitivamente en el sector.**
- ✓ Conocer la transformación, los nuevos paradigmas y las tendencias del sector de tecnologías médicas y sanitarias, explicados por líderes relevantes de la industria innovadora, de la Administración Pública y de reconocidos expertos en diversas áreas.
- ✓ **Aprender a diseñar los planes estratégicos de la Compañía:** Plan Financiero, Plan Comercial, Plan de Acceso al Mercado y Plan Digital, y conocer los profundos cambios en transformación digital y Big Data, así como en nuevas tecnologías, soluciones digitales y medicina de precisión, que van revolucionar y a cambiar los paradigmas en el sector salud.
- ✓ **Entender hacia dónde va la industria de tecnologías médicas y sanitarias** y cuáles son las claves estratégicas para visualizar mejor su futuro, así como los desafíos presentes y futuros del sector y las enormes oportunidades que esperan a los profesionales mejor preparados.
- ✓ **Desarrollar las capacidades de liderazgo** necesarias para afrontar con éxito los permanentes cambios de la industria y su entorno y desarrollar su propia visión sobre el sector de tecnologías médicas y sanitarias.

Director del Máster



David García Calleja

Global Solutions/New Business Models Lead at Bayer. Country Head Bayer Spain: Full P&L Responsibilities and direct report to Headquarters for a Bayer Division Business (RAD), with 4 different business (Pharmaceuticals CM, Devices & Disposables, Informatics / Clinical Software and Technical Service). Country Manager Uruguay. Regional Marketing Head LATAM Medical División R&I. Business Unit Director Bayer Brazil. Marketing Head Bayer Spain. Bachelor's Degree, Pharmacy, Pharmaceutical Sciences, and Administration. Universidad Complutense de Madrid. Master's Degree, Pharmaceutical Marketing and Management IE Business School. Master's Degree, Senior Management Program IMD.

“¿Te atrae el mundo de la tecnología y la innovación? ¿Quieres contribuir desde un rol activo dentro de la industria sanitaria? La tecnología juega un papel muy importante dentro del sector salud y hay muchas empresas dedicadas a la innovación de equipamientos médicos y productos sanitarios. Si quieres adquirir una visión global sobre este sector de la mano de grandes líderes y formar parte de él, te invito a participar en el MBA y Liderazgo de Industrias de Tecnologías Médicas y Sanitarias en Talento-EPHOS. Al mismo tiempo realizarás 12 meses de prácticas remuneradas en una compañía del sector y podrás así iniciar una exitosa carrera profesional”.

empleómetro

Porcentaje de alumnos del MBA (Madrid y Barcelona) que al finalizar sus prácticas han continuado trabajando en su empresa o en otra diferente

Edición 2019/2020

95% - 100%

Edición 2020/2021

95% - 100%

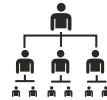
Edición 2021/2022

95% - 100%

Edición 2022/2023

95% - 100%

metodología



El MBA Y LIDERAZGO en Industria de Tecnologías Médicas y Sanitarias compagina clases presenciales con trabajo personal de investigación y actividades online. Además, los alumnos trabajan en equipos en el desarrollo de diversos trabajos y de un proyecto final que defienden ante un tribunal. Este método permite al alumno compatibilizar perfectamente el Máster con su actividad laboral.

✔ Clases presenciales con profesionales de éxito

Las clases son fuente de conocimiento, pero también de oposición de experiencias y visiones por parte de los profesores. La participación proactiva por parte de los alumnos es esencial para generar un foro de máxima productividad. Los debates forman parte esencial de la metodología del MBA, como lo forman de la vida profesional del alumno.

✔ Trabajos de síntesis, propuesta y visión

Para consolidar los contenidos de las materias impartidas, los alumnos realizarán trabajos de síntesis, propuesta y visión, profundizando en los temas a través de la investigación, hábito imprescindible en los profesionales de hoy.

✔ Foros de debate y networking entre alumnos

En el campus virtual, los alumnos podrán plantear dudas a través de los foros, así como generar debates que enriquecen y que permiten un mayor networking con todos los compañeros.

✔ Lectura previa, investigación y asimilación

Los alumnos realizarán lecturas previas a cada clase. De esta forma, estarán más preparados para asimilar los contenidos que comparte el profesor y podrán generar debates más enriquecedores en un contexto creativo que ayudará a optimizar las sesiones.

✔ Diseño de los planes clave

Los alumnos trabajarán por equipos en diferentes casos para aprender a diseñar los planes clave de una compañía. Realizarán los siguientes planes: Plan de Acceso al Mercado, Plan Comercial, Plan Digital y Plan Financiero.

✓ Test de conocimientos

Los alumnos realizarán tests para afianzar los conocimientos de la materia impartida. Un porcentaje importante de las clases en el máster llevarán aparejado un test.

✓ Trabajo final de máster (TFM)

El TFM es la culminación del MBA. Es el trabajo en el que se refleja lo aprendido y en el que se integra todo el conocimiento. **El TFM del MBA tiene 4 objetivos fundamentales:**

- › La integración de los conocimientos adquiridos
- › Potenciar la actitud investigadora
- › Promover la creatividad para generar innovación
- › Plasmar la esencia del plan estratégico con capacidad de síntesis

✓ Prácticas profesionales en empresas

Todos los alumnos realizarán prácticas remuneradas tuteladas en una de las compañías colaboradoras durante un periodo de doce meses. Las prácticas están garantizadas y se acuerdan con la empresa mediante un convenio de cooperación educativa.

✓ Mentoring

Los alumnos recibirán mentoring de la mano de profesionales expertos en procesos de selección, actividad formativa que les ayudará a diseñar su estrategia de desarrollo profesional.

Nº DE CRÉDITOS DEL MÁSTER

90 Créditos ECTS

A QUIÉN VA DIRIGIDO

Principalmente a **Ingenieros Biomédicos y Graduados en Ciencias de la Salud (Farmacia, Biotecnología, Biología, Biomedicina, Medicina, Veterinaria, Enfermería, etc.)**, pero también a otras titulaciones válidas para las distintas áreas funcionales de las empresas (ADE, Derecho, Económicas, etc.). En definitiva, jóvenes que desean desarrollar su carrera profesional en la industria de tecnologías médicas y sanitarias, con un buen nivel del idioma Inglés, con iniciativa, creatividad, habilidades de comunicación y actitud de superación.



¿Cómo es el proceso de selección de los participantes?

FASES DEL MBA



FASE 1: PREINSCRIPCIÓN

El candidato realiza la preinscripción a través de la página web de Talento-EPHOS, procediendo a introducir sus datos personales, cumplimentar una pequeña encuesta de datos profesionales y finalmente, grabando un vídeo de una duración máxima de 3 minutos en el que debe exponer su interés por el sector y por el MBA y lo que puede aportar a la empresa en la que realizará sus prácticas curriculares.

FASE 2: PRESELECCIÓN por Talento-EPHOS

Se realizará una preselección de candidatos a través del análisis curricular y la defensa de la candidatura realizada en la vídeo entrevista. **Será imprescindible cumplir con 2 requisitos mínimos:**

- **Titulado Superior o Grado Universitario.**
- **Nivel de Inglés: equiparable a los niveles B2 / C1 o superior.**
- **Se valora otros idiomas, tener un doble grado o un PhD.**

FASE 3: ENTREVISTA PERSONAL, EVALUACIÓN DEL NIVEL DE INGLÉS Y DINÁMICA DE GRUPO

Los candidatos que superen la fase 2 realizarán una entrevista personal (individual o grupal, presencial o por Zoom) incluyendo una prueba de inglés y una dinámica de grupo. En esta fase los candidatos deben demostrar sus habilidades sociales y su actitud.

FASE 4: CORREO DE CONFIRMACIÓN

Una vez superada la fase 3, Talento-EPHOS informará al candidato y este enviará un correo confirmando que desea continuar con el proceso.

FASE 5: ADMISIÓN Y MATRICULACIÓN

Superada la fase 4, Talento-EPHOS comunicará al candidato el momento en que deberá hacer la reserva de plaza en el máster.

FASE 6: ENTREVISTAS CON EMPRESAS

Los alumnos serán presentados a todas las posiciones que oferten las compañías participantes y que encajen con su perfil e intereses profesionales de cara a la realización de prácticas curriculares externas.



temario

0 INTRODUCCIÓN AL MÁSTER

Introducción al sistema sanitario español y a los sectores farmacéutico, biotecnológico y de tecnologías médicas y sanitarias. Conceptos básicos sobre contabilidad y finanzas.

1 EL SECTOR DE LAS TECNOLOGÍAS SANITARIAS Y SU ENTORNO

Actualización y retos del sistema sanitario en España. Presente y futuro de la industria farmacéutica, su marco legal, la protección de la innovación y el sistema de patentes. Revisión de los principales sectores del mercado de tecnologías sanitarias.

2 ESTRATEGIA Y VISIÓN GLOBAL

En este módulo se adquirirá una visión global del entorno económico y de una compañía de tecnología sanitaria, se adquirirán conocimientos sobre cómo diseñar una estrategia de compañía y estrategia comercial y de operaciones. Se aprenderá a diseñar un plan económico-financiero.

3 ÁREA TÉCNICO-CIENTÍFICA. I+D+i

En este módulo se conocerá cómo es la estructura, funciones y competencias de los departamentos técnico-científicos de las compañías de tecnologías sanitarias. También se conocerá en que consiste el mercado CE y ON en tecnologías sanitarias, así como los estudios clínicos. También se abordará el área de calidad y medioambiente.

4 ACCESO AL MERCADO Y RELACIONES INSTITUCIONALES

Se conocerán cuáles son los stakeholders para una compañía de tecnología sanitaria, cómo se toman las decisiones en el sistema sanitario y cómo es (o debería ser) la interacción con los gestores sanitarios. También se conocerá cómo se realiza un plan de acceso al mercado y el nuevo paradigma del precio y valor: value based healthcare.

5 MARKETING, VENTAS Y DISTRIBUCIÓN DE PRODUCTO SANITARIO

En este módulo se aprenderá a elaborar un plan comercial de un producto sanitario. Para ello se adquirirán conocimientos sobre investigación de mercados y compliance en la promoción de tecnologías sanitarias. También se conocerá cómo funciona el canal de distribución y cómo llevar una dirección de equipos comerciales.

6 TRANSFORMACIÓN DIGITAL Y BIG DATA EN EL SECTOR SALUD

Se adquirirán los conocimientos necesarios para saber cómo diseñar un plan digital de producto. Así mismo, el alumno conocerá soluciones digitales innovadoras y *blockchain*, *machine learning* y *deep learning*, y cómo se aplican los datos en salud en la medicina personalizada y de precisión.

7 LIDERAZGO Y DESARROLLO DIRECTIVO

Este es un módulo transversal y fundamental en el máster. Se adquirirán las habilidades directivas necesarias para liderar con éxito un proyecto, un departamento o una compañía, entre otras: conductas de éxito y liderazgo, negociación, comunicación, presentaciones eficaces, oratoria, etc. También se adquirirá autoconocimiento de uno mismo a través unos sofisticados y avanzados tests.

8 PROYECTO FINAL DE MÁSTER

Se trata de diseñar un plan integral del lanzamiento de un producto. En este proyecto el alumno tendrá que aplicar todos los conocimientos adquiridos durante el máster, y especialmente en los planes clave (económico-financiero, acceso, comercial, ventas, digital).

9 PRÁCTICAS PROFESIONALES EN EMPRESAS

El alumno realizará 12 meses de prácticas remuneradas en una compañía del sector en los que adquirirá amplios conocimientos y experiencia que le servirán de plataforma para iniciar una exitosa carrera profesional.



profesorado

El profesorado del MBA Y LIDERAZGO en Industria de Tecnologías Médicas y Sanitarias es **excepcional**. Reúne a destacados **líderes del sector** farmacéutico y sanitario con **expertos** profesionales en las materias impartidas.

Este equilibrado claustro permite al alumno:



Adquirir los conocimientos y competencias necesarias para un desarrollo integral con el que poder desempeñar con éxito puestos de responsabilidad en compañías farmacéuticas.



Conocer de primera mano y en directo las visiones y experiencias de los propios líderes, lo cual es un auténtico privilegio.



Obtener nuevos conocimientos, competencias y visiones de mano de expertos profesionales.

ASIGNATURA 1.

EL SECTOR PHARMA Y BIOTECH Y SU ENTORNO



JULIÁN GARCÍA VARGAS

Presidente del Consejo Docente de Talento-EPHOS.
Exministro de Sanidad.



ANA PASTOR

Vicepresidenta del Congreso. Expresidenta del Congreso.
Exministra de Sanidad.



PABLO CRESPO

Director del Departamento
Legal de FENIN.



JOSE MARÍA GIMENO

Catedrático Derecho Administrativo.
Universidad de Zaragoza.



BOI RUIZ

Exconsejero de Sanidad de Cataluña.



XAVIER CAMPS

Regional Director Southern Europe &
LATAM at Urgo Medical.



LLUÍS SERRA

Business Unit Director | MITG Surgical
Innovations Iberia Medtronic.



MANEL RODRÍGUEZ

CEO Spain & Portugal at Canon Medical.



ISABEL DÁVILA

Directora Ejecutiva de FENIN.



ALBERTO MARTÍNEZ

Director General Siemens Healthineers España.



ÁNGEL BAJILS

General Manager en Air Liquide Healthcare Iberia.



CARLOS SISTERNAS

Director de FENIN Cataluña.

ASIGNATURA 2.

ESTRATEGIA Y VISIÓN GLOBAL



ENRIQUE ÁLVAREZ

Director General Iberia en Mölnlycke
HealthCare.



LISA HILL

Managing Director at Johnson & Johnson.



GONZALO BERNARDOS

Analista y consultor económico e inmobiliario. Profesor
Titular del Departamento de Teoría Económica de la
Universidad de Barcelona.

**MARC PÉREZ**

Vicepresidente y Regional Director en Hartmann Group.

**JUAN JESÚS PÉREZ**

Director financiero España y Portugal en Johnson & Johnson.

**NEREA SIMEÓN**

HR Director South Europe Baxter.

**MANUEL MATACHANA**

Vicepresidente de Matachana Group.

**JUAN CARLOS HIGUERAS**

Doctor (Ph.D) en Economía de la Empresa y Finanzas.

**GONZALO CASINO**

Director de Operaciones Salud DKV.

ASIGNATURA 3.**ÁREA TÉCNICO-CIENTÍFICA. I+D+i****PAU TURÓN**

Director de Investigación y Desarrollo, Calidad, Asuntos Regulatorios y Clínicos. BBraun Surgical.

**MARÍA ALÁEZ**

Directora Técnica de FENIN.

**MIRIAM BASCONES**

Gerente Médico para Francia además de España y Portugal en Aboott.

**LOURDES LÓPEZ**

Directora General Becton & Dickinson España y Portugal.

**MAYDA LÓPEZ-BELMONTE**

Director Quality Regulatory Compliance South EMEA Johnson & Johnson Medical.

ASIGNATURA 4.**ACCESO AL MERCADO Y RELACIONES INSTITUCIONALES****IGNACIO LÓPEZ PARRILLA**

Government & Public Affairs Director at Philips Iberica.

**CIELO ALEJANDRA VELÁSQUEZ MENDOZA**

Especialista de Política Sanitaria y Relaciones Institucionales.

**PALOMA BELTRÁN**

South Europe Director Health Economics & Market Access Boston Scientific.

**CARMEN ALÁEZ**

Adjunta a Secretaría General de FENIN.

**EMILIA ALONSO**

Business Lead de Hologic.

**BELÉN MARTÍ**

Director Public Affairs & Market Access EMECLA
Edwards Lifesciences.

**REYES NAVASCUÉS**

Learning and Innovation Director en
Medtronic para España y Portugal.

**LETICIA SÁNCHEZ CALVO**

Responsable del Departamento de Política
Sanitaria y Relaciones Institucionales
en Medtronic Iberia.

ASIGNATURA 5.**MARKETING, VENTAS Y DISTRIBUCIÓN DE
PRODUCTO SANITARIO****AGUSTÍN CANALES**

Director General de Exactech y Presidente
del sector de Ortopedia en FENIN.

**JORGE HUERTAS**

Director General Oximesa – Nippon Gases Healthc

**ANA ISABEL GÓMEZ FERRER**

Surgical Franchise Head & Country Manager
at ALCON Spain & Portugal.

**PABLO CRESPO**

Director del Departamento Legal de FENIN.

**MIGUEL ÁNGEL OLEA**

Director General de hospitales en Prim, S.A..

**JAVIER CASAS**

Director General de Alliance Healthcare.

**MIGUEL ÁNGEL OLEA**

Director General de hospitales en Prim, S.A.

ASIGNATURA 6.**TRANSFORMACIÓN DIGITAL Y
BIG DATA EN EL SECTOR SALUD****DAVID LABAJO**

Vice President Digital Sales Europe at GE Healthcare.

**ÁLVARO NADAL**

Exministro de Energía, Turismo y Agenda Digital.

**JAVIER COLÁS**

Presidente de Additum Blockchain.

**BELÉN SOTO**

Sr Director Artificial Intelligence Data Play EMEA
GE Healthcare.

**ÓSCAR BARCELÓ**

Senior Sales Director for Europe in Clinical
Diagnostics División (CDD), Thermofisher Scientific.

are.

ASIGNATURA 7.

LIDERAZGO Y DESARROLLO DIRECTIVO



EMILIO MORALEDA

Presidente Ejecutivo de Talento-EPHOS.
Expresidente de Pfizer.



JUAN MATEO

Fundador y Director Instituto Superior de
Negociación (Universidad Francisco de Vitoria).



GONZALO CASINO

Director de Operaciones Salud DKV.



JORGE RODRÍGUEZ RUIZ DE LINARES

Business Unit Director Peripheral Intervention and
Oncology – Southern Europe at Boston Scientific.



MIGUEL ÁNGEL ANGUITA

Manager Académico de Talento-EPHOS.
Licenciado en Psicología.



FRANCISCO JOSÉ GARCÍA PASCUAL

Socio y Director de Comdot.com



ANTONIO FABREGAT

Socio-fundador de la empresa de
comunicación Train&Talk.



DIONNE BELTRAO

Socia Directora de Nui People, consultora dedicada
al desarrollo de las personas y equipos



BEATRIZ DE LUIS

CEO de BDL Search, recruitment boutique
especializada en Ciencias de la Salud.



ARTHUR DURAND DE RORTHAYS

Senior Recruitment Partner, Biogen.



PEDRO PIQUERAS

Ex Director de Informativos Telecinco.



ESTHER GÓMEZ

Creadora de Mi Enfermera Favorita.

PROYECTO FINAL DEL MÁSTER



JORGE RODRÍGUEZ RUIZ DE LINARES

Business Unit Director Peripheral
Intervention and Oncology – Southern
Europe at Boston Scientific, ...



DAVID GARCÍA CALLEJA

Country Head Bayer Division Business.



M^a LUZ LÓPEZ-CARRASCO

Directora General de Abbott AV.



JUAN CARLOS HIGUERAS

Doctor (Ph.D) en Economía de la Empresa y Finanzas.

MENTORES



BEATRIZ DE LUIS

CEO de BDL Search, recruitment boutique
especializada en Ciencias de la Salud.



SERGIO HINCHADO LEAL

Senior Manager, Hays.

información general

PRÁCTICAS REMUNERADAS

Todos los alumnos realizarán prácticas remuneradas en una de las compañías farmacéuticas y biotecnológicas colaboradoras.

PROCESO DE SELECCIÓN

Los candidatos que cumplan con los requisitos serán valorados bajo los criterios establecidos por cada compañía participante y las posiciones definidas para las becas en prácticas.

Los candidatos finalistas serán presentados a la compañía participante para realizar las entrevistas que estimen oportunas y proceder a tomar la decisión final de qué candidatos formarán parte de su pool de becarios.

MATRICULACIÓN

Talento-EPHOS comunicará a los solicitantes su admisión en el curso, concertando el modo de realización de la matrícula.

PRECIO DEL MÁSTER Y REMUNERACIÓN EN LAS PRÁCTICAS

Prácticas Remuneradas Garantizadas.

Precio del Máster: 16.950€.

**Todos los antiguos alumnos de Talento-EPHOS tendrán un descuento del 15% en cualquier máster o programa.*

RESERVA DE PLAZA

Primer pago de reserva de plaza: 1.500€ (cuando el candidato es seleccionado).

Segundo pago de reserva y de plaza: 3.450€ (al mes siguiente del comienzo de la parte teórica o de las prácticas, lo que antes suceda).

Resto del importe (12.000€): 12 cuotas mensuales de 1.000€ (al mes siguiente del comienzo de la parte teórica o de las prácticas, lo que antes suceda).

CALENDARIO

Clases presenciales de noviembre de 2024 a junio de 2025

Fecha de defensa de proyecto: de julio a septiembre de 2025

Prácticas en empresas: pueden iniciarse en cualquier momento de la realización del máster.

LUGAR DE REALIZACIÓN DEL MÁSTER

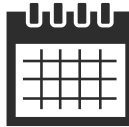
Campus Castellana

Universidad Camilo José Cela.

C. de Juan Hurtado de Mendoza, 4

(junto a Plaza Cuzco) 28036 Madrid.





calendario 2024/2025

Comienzo

De noviembre de 2024 a junio de 2025

Horario

De lunes a miércoles de 18:15-20:45 h.

** Por motivo de calendario, los horarios de clases podrían variar y podrá haber clase algunos jueves*

Proyecto final de máster

De julio a septiembre 2025

Prácticas profesionales

12 meses. De lunes a viernes en jornada completa (8 horas/día)

Instituciones Colaboradoras

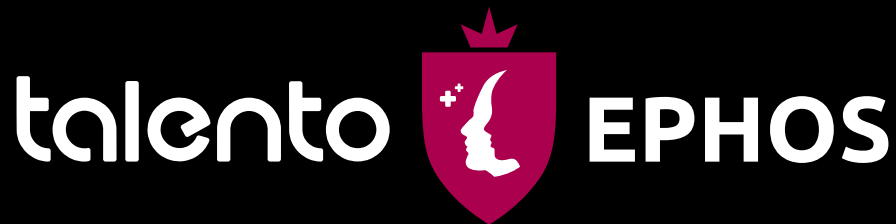


Empresas Colaboradoras



Talento-EPHOS dona una parte de sus beneficios a UNICEF y Save The Children





Campus Castellana

Universidad Camilo José Cela.
C. de Juan Hurtado de Mendoza, 4
(junto a Plaza Cuzco) 28036 Madrid
T. (+34) 91 791 66 12

Oficinas AZCA

Paseo de la Castellana, 79 - 7ª
28046 Madrid
T. (+34) 917 916 612

Universitat Internacional de Catalunya

C. de la Immaculada, 22
08017 Barcelona
T. (+34) 93 496 57 05



info@talento-ephos.com

www.talento-ephos.com

Síguenos

