

Máster

EN MEDICAL AFFAIRS, MEDICAL ADVISOR
Y MEDICAL SCIENTIFIC LIAISON (MSL)



Edición 2024/2025

Sede
BARCELONA

Título Propio

UIC
barcelona

talento  EPHOS

¿Por qué hacer el Máster en Medical Affairs, Medical Advisor y Medical Scientific Liaison (MSL)?

La razón de ser de las compañías bio-farmacéuticas es **investigar y desarrollar fármacos innovadores** que alivien y curen patologías. Por eso invierten muchos recursos para que la ciencia y las nuevas tecnologías farmacológicas lleguen a los pacientes.

Los Departamentos Médicos son un área fundamental en el sector bio-farmacéutico. Y en el futuro inmediato su protagonismo será aún más relevante ya que son los responsables últimos de validar y hacer llegar a los pacientes la ciencia generada por las empresas innovadoras.

Este Máster permite a los alumnos **conocer con detalle y rigor, los Departamentos Médicos**, sus actividades y sus múltiples interacciones dentro y fuera del ámbito de las empresas. Las clases son siempre impartidas por **profesionales de primer nivel** y con una extensa experiencia práctica en la industria.

Los alumnos adquieren los conocimientos necesarios para **incorporarse a los Departamentos Médicos** del sector con una amplia visión y con **garantías de éxito profesional**. Pasar por las clases del Máster y permanecer doce meses en prácticas en una compañía bio-farmacéutica, les posiciona como profesionales cualificados para hacer carrera en un sector altamente innovador como el biotecnológico y farmacéutico.

¿Quiénes somos?



Consejo Asesor **Barcelona**



Boi Ruiz

Exconsejero de Sanidad de Cataluña.



Raquel Tapia

General Manager Sanofi Spain & General Manager Specialty Care Iberia.



Mario Rovirosa

Consejero Delegado de Ferrer.



Jaume Dosta

General Manager España-Portugal en Werfen.



Xavier Carbonell

CEO Grupo Palex.



Jordi Muntañola

Chief Commercial Officer en Esteve.



Fina Lladós

Directora General de AMGEN para España y Portugal.



Javier Ellena

Consejero de Talento-EPHOS.
Expresidente de Lilly (España, Grecia y Portugal).



Emilio Moraleda

Presidente Ejecutivo de Talento-EPHOS.
Expresidente de Pfizer.



Javier Fernández de la Peña

Consejero de Talento-EPHOS.
Fundador de EPHOS.



Fernando Abadía

Director General de Talento-EPHOS.

objetivos

- ✓ Adquirir los conocimientos y competencias necesarias para un desarrollo integral con el que poder **desempeñar con éxito puestos de responsabilidad en las áreas médico-científicas de la Industria farmacéutica y biotecnológica y desarrollar una visión propia del sector.**
- ✓ Adquirir experiencia a través de los doce meses de aprendizaje y trabajo en una de las compañías participantes, que **le permitirá en un futuro incorporarse definitivamente en el sector.**
- ✓ Conocer el entorno de la investigación clínica, su marco Regulator, sus fundamentos metodológicos, la proyección de la Investigación y el desarrollo de fármacos desde las fases tempranas hasta su destino final: el paciente.
- ✓ **Comprender y adquirir los conocimientos para desempeñar con éxito las funciones de Medical Affairs** desde su estructura funcional e interacción con stakeholders clave, hasta la creación del Plan Médico de Producto.
- ✓ **Entender el valor del medicamento desde su posicionamiento farmacoeconómico**, la perspectiva del sistema sanitario y la planificación del acceso al mercado.
- ✓ **Conocer los profundos cambios en transformación digital y Big Data**, así como en nuevas tecnologías, soluciones digitales y en medicina genética y de precisión, que van revolucionar y a cambiar los paradigmas en el sector salud.
- ✓ **Profundizar en la función, rol y transformación del Medical Science Liaison** como generador de valor añadido al Profesional Médico, la Compañía y el Paciente.

Director del Máster



Guido Senatore

Director Médico de Bayer España desde 2018. Médico graduado en la Universidad de Buenos Aires (UBA). Especialista en Medicina Interna y Gastroenterología, con un Master en Health Economics, Policy and Management de la London School of Economics & Political Science (LSE). Posee más de 15 años de experiencia en áreas medicas en la Industria farmacéutica en posiciones de creciente responsabilidad, con una carrera internacional que incluye roles Locales, Regionales y Globales como Medical Advisor en Bayer Conosur, Director Médico de Bayer Chile, Director Médico de Bayer en Región Andina siendo el ultimo previo a España el de Global Medical Affairs Director Hematology Bayer basado en Basilea, Suiza. Asimismo ha sido Docente de Pre y Post grado en la Facultad de Medicina de la Universidad de Buenos Aires (UBA).

“Las Compañías Farmacéuticas y de Biotecnología están viviendo actualmente una verdadera transformación enfocada dar una respuesta optima a los retos impuestos en nuestra realidad de salud: Poblaciones más longevas, desafíos para lograr el acceso a nuevos y revolucionarios abordajes terapéuticos que requieren solidez e innovación en el abordaje a fin de asegurar que cada paciente acceda al tratamiento que necesita. Para esto se necesitan en las empresas del sector farmacéutico, equipos Medico-Científicos altamente calificados, actualizados y con los conocimientos y competencias requeridas específicamente para liderar esta transformación. Considero que la formación académica orientada a las funciones Medicas dentro de la Industria Farmacéutica, está jugando un rol fundamental y creciente en las nuevas generaciones de profesionales que se unan a las compañías del sector. El Objetivo de este Master es el volverse la referencia en la formación de nuevas generaciones de profesionales en áreas medicas de la Industria Farmacéutica, Con un profesorado altamente calificado, lideres indiscutidos dentro del ecosistema de salud Farma español, quienes compartirán de primera mano su visión y experiencia.”

Empleómetro

Porcentaje de alumnos del Máster en Medical Affairs, Medical Advisor y Medical Scientific Liaison (MSL) que al finalizar sus prácticas han continuado trabajando en su empresa o en otra diferente.

Edición 2019/2020

95% -100%

Edición 2020/2021

95% -100%

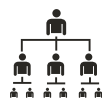
Edición 2021/2022

95% -100%

Edición 2022/2023

95% -100%

metodología



El Máster en Medical Affairs, Medical Advisor y Medical Scientific Liaison (MSL) compagina clases presenciales con trabajo personal de investigación y actividades online. Además, los alumnos trabajan en equipos en el desarrollo de diversos trabajos y de un proyecto final que defienden ante un tribunal. Este método permite al alumno compatibilizar perfectamente el Máster con su actividad laboral.

✓ Clases presenciales con profesionales de éxito

Las clases son fuente de conocimiento, pero también de oposición de experiencias y visiones por parte de los profesores. La participación proactiva por parte de los alumnos es esencial para generar un foro de máxima productividad. Los debates forman parte esencial de la metodología del MBA, como lo forman de la vida profesional del alumno.

✓ Trabajos de síntesis, propuesta y visión

Para consolidar los contenidos de las materias impartidas, los alumnos realizarán trabajos de síntesis, propuesta y visión, profundizando en los temas a través de la investigación, hábito imprescindible en los profesionales de hoy.

✓ Foros de debate y networking entre alumnos

En el campus virtual, los alumnos podrán plantear dudas a través de los foros, así como generar debates que enriquecen y que permiten un mayor networking con todos los compañeros.

✓ Lectura previa, investigación y asimilación

Los alumnos realizarán lecturas previas a cada clase. De esta forma, estarán más preparados para asimilar los contenidos que comparte el profesor y podrán generar debates más enriquecedores en un contexto creativo que ayudará a optimizar las sesiones.

✓ Diseño de los planes clave

Los alumnos trabajarán por equipos en diferentes casos para aprender a diseñar los planes clave de una compañía. Realizarán los siguientes planes: Plan de Acceso al Mercado, Plan Médico y Plan Digital.

✓ **Test de conocimientos**

Los alumnos realizarán tests para afianzar los conocimientos de la materia impartida. Un porcentaje importante de las clases en el máster llevarán aparejado un test.

✓ **Trabajo final de máster (TFM)**

El TFM es la culminación del Máster. Es el trabajo en el que se refleja lo aprendido y en el que se integra todo el conocimiento. **El TFM del Máster tiene 4 objetivos fundamentales:**

- › La integración de los conocimientos adquiridos
- › Potenciar la actitud investigadora
- › Promover la creatividad para generar innovación
- › Plasmear la esencia del plan estratégico con capacidad de síntesis

✓ **Prácticas profesionales en empresas**

Todos los alumnos realizarán prácticas remuneradas tuteladas en una de las compañías colaboradoras durante un periodo de doce meses. Las prácticas están garantizadas y se acuerdan con la empresa mediante un convenio de cooperación educativa.

✓ **Mentoring**

Los alumnos recibirán mentoring de la mano de profesionales expertos en procesos de selección, actividad formativa que les ayudará a diseñar su estrategia de desarrollo profesional.

Nº DE CRÉDITOS DEL MÁSTER

90 Créditos ECTS

A QUIÉN VA DIRIGIDO

A **jóvenes graduados en Ciencias de la Salud, como Farmacia, Biotecnología, Biología, Bioquímica, Ciencias Biomédicas, Ingeniería Biomédica y cualquier otra titulación universitaria de Ciencias de la Salud**, con un buen nivel del idioma Inglés y con actitud de superación y aprendizaje, que desean desarrollar su carrera profesional en la industria farmacéutica y biotecnológica.



¿Cómo es el proceso de selección de los participantes?

FASES DEL MÁSTER



FASE 1: PREINSCRIPCIÓN

El candidato realiza la preinscripción a través de la página web de Talento-EPHOS, procediendo a introducir sus datos personales, cumplimentar una pequeña encuesta de datos profesionales y finalmente, grabando un vídeo de una duración máxima de 3 minutos en el que debe exponer su interés por el sector y por el máster y lo que puede aportar a la empresa en la que realizará sus prácticas curriculares.

FASE 2: PRESELECCIÓN por Talento-EPHOS

Se realizará una preselección de candidatos a través del análisis curricular y la defensa de la candidatura realizada en la vídeo entrevista. **Será imprescindible cumplir con 2 requisitos mínimos:**

- **Titulado Superior o Grado Universitario.**
- **Nivel de Inglés: equiparable a los niveles B2 / C1 o superior.**
- **Se valora otros idiomas, tener un doble grado o un PhD.**

FASE 3: ENTREVISTA PERSONAL, EVALUACIÓN DEL NIVEL DE INGLÉS Y DINÁMICA DE GRUPO

Los candidatos que superen la fase 2 realizarán una entrevista personal (individual o grupal, presencial o por Zoom) incluyendo una prueba de inglés y una dinámica de grupo. En esta fase los candidatos deben demostrar sus habilidades sociales y su actitud.

FASE 4: CORREO DE CONFIRMACIÓN

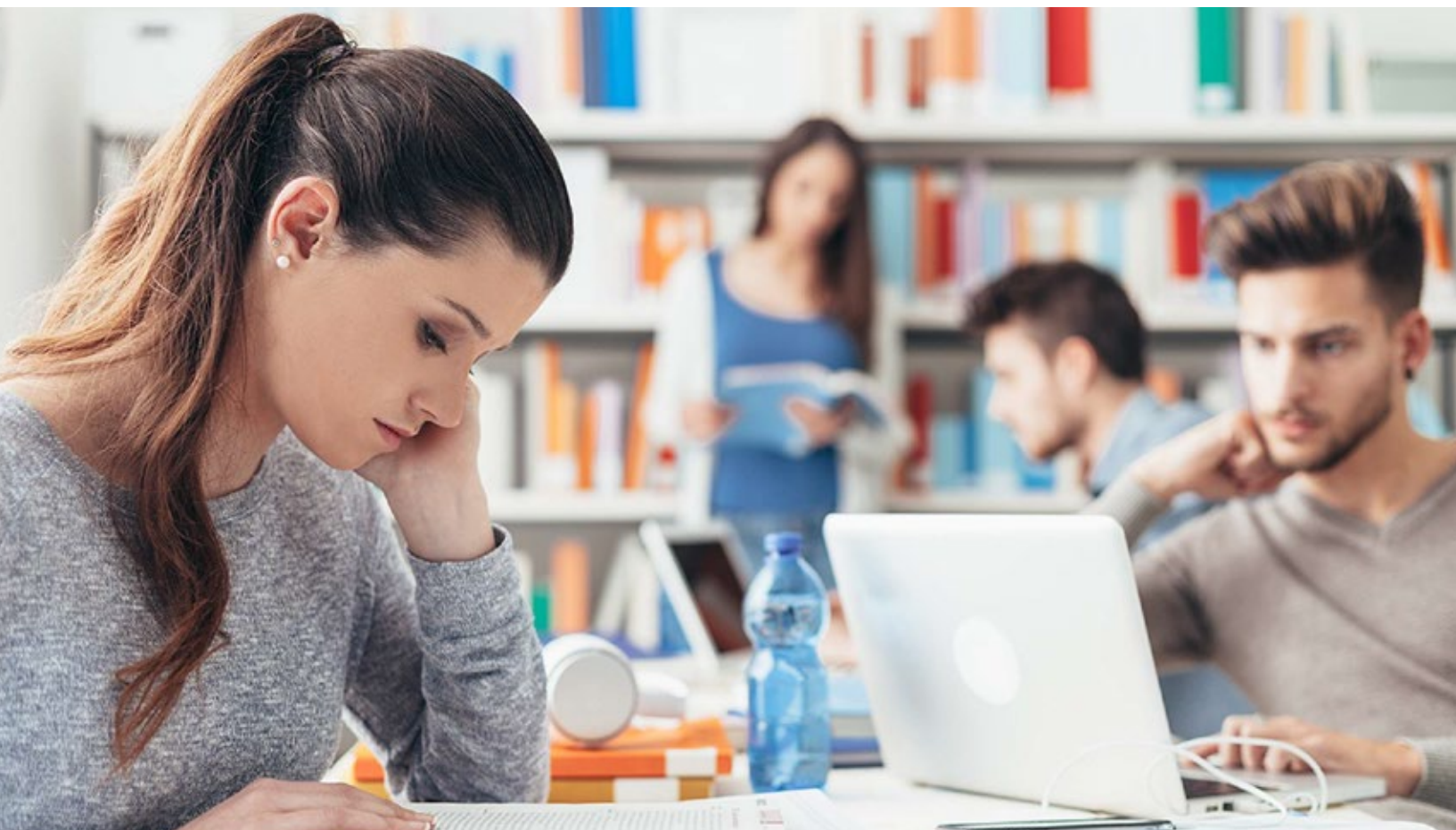
Una vez superada la fase 3, Talento-EPHOS informará al candidato y este enviará un correo confirmando que desea continuar con el proceso.

FASE 5: ADMISIÓN Y MATRICULACIÓN

Superada la fase 4, Talento-EPHOS comunicará al candidato el momento en que deberá hacer la reserva de plaza en el máster.

FASE 6: ENTREVISTAS CON EMPRESAS

Los alumnos serán presentados a todas las posiciones que ofrecen las compañías participantes y que encajen con su perfil e intereses profesionales de cara a la realización de prácticas curriculares externas.



temario

0 INTRODUCCIÓN AL MÁSTER

Introducción al sistema sanitario español y a los sectores farmacéutico, biotecnológico y de tecnologías médicas y sanitarias. Conceptos básicos sobre contabilidad y finanzas.

1 EL SECTOR FARMACÉUTICO Y SU ENTORNO

El mercado farmacéutico en España, su marco legal, la protección de la innovación y el sistema de patentes. Biotecnología y medicamentos biológicos y biosimilares. Medicamentos genéricos. ¿Hacia dónde va la innovación farmacéutica?

2 EL SISTEMA SANITARIO EN ESPAÑA

Actualización y retos del sistema sanitario en España. Su organización, fortalezas y debilidades. Humanización de los sistemas sanitarios. Interacción con los gestores sanitarios. Estrategias de salud pública.

3 REGULATORY AFFAIRS Y REGISTRO DE MEDICAMENTOS

Dossier de registro del medicamento. Procedimientos de autorización de medicamentos. Dossier de precio y reembolso. Farmacovigilancia y aplicación de las nuevas tecnologías. El paciente como centro del sistema de salud. Rol y evolución de la figura del medical advisor (MA).

4 FARMACOECONOMÍA Y PLAN DE ACCESO AL

Objetivos de la Farmacoeconomía y la economía de la salud. Aplicaciones de la farmacoeconomía. El papel de la evaluación económica en el acceso al mercado. El dossier de valor. El plan de acceso al mercado.

5 MEDICAL AFFAIRS

Role de la figura del medical affairs en la industria farmacéutica. Estructura, roles y funciones en los departamentos médicos. Las CRO, misión y servicios innovadores y personalizados. La estadística en el ensayo clínico. Investigación de medicamentos biológicos y biosimilares. Información médica y gestión de la información. Estudios de postautorización y real world evidence. El plan médico del medicamento.

6 MEDICAL SCIENCE LIAISON (MSL)

El MSL como figura estratégica en el sector farmacéutico. Apoyo médico-científico a los interlocutores internos y externos. Lectura crítica de artículos científicos. Medical writing y presentación de artículos científicos. Promoción de medicamentos y compliance. Efectividad en la comunicación del MSL.

7 TRANSFORMACIÓN DIGITAL Y BIG DATA EN EL SECTOR

Se adquirirán los conocimientos necesarios para saber cómo diseñar un plan digital de producto. Así mismo, el alumno conocerá soluciones digitales innovadoras y blockchain, machine learning y deep learning, y cómo se aplican los datos en salud en la medicina personalizada y de precisión.

8 LIDERAZGO Y DESARROLLO DIRECTIVO

Este es un módulo transversal y fundamental en el máster. Se adquirirán las habilidades directivas necesarias para liderar con éxito un proyecto, un departamento o una compañía, entre otras: conductas de éxito y liderazgo, negociación, comunicación, presentaciones eficaces, oratoria, etc. También se adquirirá autoconocimiento de uno mismo a través unos sofisticados y avanzados tests.

9 PROYECTO FINAL DE MÁSTER

Se trata de diseñar un lanzamiento de medicamento y plan médico. En este proyecto el alumno tendrá que aplicar todos los conocimientos adquiridos durante el máster.

10 PRÁCTICAS PROFESIONALES EN EMPRESAS

El alumno realizará 12 meses de prácticas remuneradas en una compañía del sector en los que adquirirá amplios conocimientos y experiencia que le servirán de plataforma para iniciar una exitosa carrera profesional.



profesorado

El profesorado del Máster en Medical Affairs, Medical Advisor y Medical Scientific Liaison (MSL) es **excepcional**. Reúne a destacados **líderes del sector** farmacéutico y sanitario con **expertos** profesionales en las materias impartidas.

Este equilibrado claustro permite al alumno:



Adquirir los conocimientos y competencias necesarias para un desarrollo integral con el que poder desempeñar con éxito puestos de responsabilidad en compañías farmacéuticas.



Conocer de primera mano y en directo las visiones y experiencias de los propios líderes, lo cual es un auténtico privilegio.



Obtener nuevos conocimientos, competencias y visiones de mano de expertos profesionales.

ASIGNATURA 1.

EL SECTOR FARMACÉUTICO Y SU ENTORNO



PEDRO LUIS SÁNCHEZ GARCÍA

Director Departamentos de Estudios,
FARMAINDUSTRIA.



ANA BAYO BUSTA

Head of Legal, Patents & Compliance, BAYER.



DAVID RESINA

CEO & Business Development, BIOINGENIUM.



JOAQUÍN RODRIGO

Director General SANDOZ. Presidente BIOSIM.



ALFREDO FERNÁNDEZ SANTÍN

Head of IP, Corporate Product Development, FERRER.



DAVID ZAPATERO

Specialized Medicine Head, Bayer.



JAVIER MARTÍNEZ

Gerente de Control de Gestión en Boehringer
Ingelheim España.

ASIGNATURA 2.

EL SISTEMA SANITARIO EN ESPAÑA



XAVIER TRÍAS

Presidente del Consejo de Administración
del Instituto Catalán de la Salud.



BOI RUIZ

Exconsejero de Sanidad de Cataluña.



ELISENDA SERRA

Directora Ciutadania, Innovació i Usuari. SERVEI
CATALÀ SALUT.



ARANTXA CATALÁN

Directora de PublicAffairs Sanofi España.



ESTEVE SALTÓ

Agència Salut Pública, Generalitat Catalunya.

ASIGNATURA 3.

REGULATORY AFFAIRS Y REGISTRO DE MEDICAMENTOS



JORDI VALLS TOSCA

Director Médico Iberia en Almirall.



CARME PINYOL

Strategic Access Lead, NOVARTIS.



XAVIER MARFÁ

Multi-Country Safety Head Iberia, SANOFI.



ESTHER MINGUELL

Senior Consultant, ACCTIA CONSULTING.



FERNANDO GOTZ CART

Presidente FUNDACIÓN OR.

ASIGNATURA 4.

FARMACOECONOMÍA Y PLAN DE ACCESO AL MERCADO



CARME PINYOL

Strategic Access Lead, NOVARTIS.



PABLO MÉNDEZ

Head of Market Access&Public Affairs Iberia en CSL Behring.



JOSEP MARÍA MORERA

Market Access Director, BAYER.



CRISTINA ESPINOSA

Senior Director Market Access PHARMALEX.

ASIGNATURA 5. MEDICAL AFFAIRS



GUIDO SENATORE

Director Médico, BAYER.



GUILLEM BRUCH

Medical Director en Boehringer Ingelheim.



FRANCISCO JAVIER FERNÁNDEZ SORIANO

Director Médico del Área de Neurociencias en Novartis Pharmaceuticals.



MIQUEL BALCELLS

AMGEN Iberia Affiliate Therapeutical Area Head.



MARÍA ESTHER ESTEBAN LABANDA

Country Head Site Management Spain, Senior Mentor, BAYER.



ERIK COBO

Profesor del Departamento de Estadística de la UPC.



DANIELE LO RE

Coordinador Información Médica, AMIFE. Scientific Services Manager, CHIESI.



MARTÍN SANABRIA

Deputy Director Medical Affairs
Hematology en Bayer.

ASIGNATURA 6. MEDICAL SCIENCE LIAISON



GUIDO SENATORE

Director Médico, BAYER.



JOSÉ IGNACIO VALENZUELA

Global Medical Governance Head RAD, BAYER.



MANEL RABANAL TORNERO

Cap Servei Ordenació i Qualitat
Farmacèutiques, GENERALITAT CATALUNYA.



PABLO PONS

Director Global de Publicaciones
en CONTEN ED NET.



ANA-LUISA GOBARTT

Medical Affairs Head Spain, OTSUKA
PHARMACEUTICAL.



HERNANDO KNOBEL

Jefe de Sección Servicioo Enfermedades
Infecciosas, HOSPITAL DEL MAR.

ASIGNATURA 7.

**TRANSFORMACIÓN DIGITAL Y BIG DATA
EN EL SECTOR SALUD**



ANABEL LEÓN

IT Business Partner Senior Manager, ALEXION.



ROSA MARÍA LÓPEZ'-CARNEROS

Head Business Operations en Boehringer Ingelheim.



JOAN GUANYABENS

Director TIC SALUT Social.



SUSANNA AUSSÓ

Head of Artificial Intelligence
at Fundació TICSALUT.

ASIGNATURA 8.

LIDERAZGO Y DESARROLLO DIRECTIVO



EMILIO MORALEDA

Presidente Ejecutivo de Talento-EPHOS.
Expresidente de Pfizer.



JAVIER ELLENA ARAMBURU

Consejero de Talento-EPHOS.
Expresidente de Lilly (España, Portugal y Grecia)



MIGUEL ÁNGEL ANGUITA

Manager Académico de Talento-EPHOS.
Licenciado en Psicología.



DIONNE BELTRAO

Socia Directora de Nui People, consultora dedicada al desarrollo de las personas y equipos



JAVIER DE LA PUERTA

Socio en Train&Talk. Profesor de oratoria, debate y public speaking. Doble Campeón del Mundo de Debate.



DAVID LEIVA

Negotiation Consultant – Director Cataluña Scotwork España, S.L.



SÍLVIA CÓPULO

Directora ECOS.



ANDREA SELLÉS GOMÀ

HRBP Operations Head, BOEHRINGER INGELHEIM.



RODRIGO DELGADO

Glocal Talent Lead Strategis Marketing & Digital, BAYER CH (Basel).



SANDRA VICENTE

Directora de Recursos Humanos de Amgen Iberia.

ASIGNATURA 9.
PROYECTO FIN DE MÁSTER

DEFENSA DEL PROYECTO FINAL:



GUIDO SENATORE

Director Médico, BAYER.



JOSÉ MARÍA MORERA

Market Access Director, BAYER.



GUILLEM BRUCH

Medical Director en Boehringer Ingelheim.

información general

PRÁCTICAS REMUNERADAS

Todos los alumnos realizarán prácticas remuneradas en una de las compañías farmacéuticas colaboradoras.

PROCESO DE SELECCIÓN

Los candidatos que cumplan con los requisitos serán valorados bajo los criterios establecidos por cada compañía participante y las posiciones definidas para las becas en prácticas.

Los candidatos finalistas serán presentados a la compañía participante para realizar las entrevistas que estimen oportunas y proceder a tomar la decisión final de qué candidatos formarán parte de su pool de becarios.

MATRICULACIÓN

Talento-EPHOS comunicará a los solicitantes su admisión en el curso, concertando el modo de realización de la matrícula.

PRECIO DEL MÁSTER Y REMUNERACIÓN EN LAS PRÁCTICAS

Prácticas Remuneradas Garantizadas.

Precio del Máster: 16.500€.

**Todos los antiguos alumnos de Talento-EPHOS tendrán un descuento del 15% en cualquier máster o programa.*

RESERVA DE PLAZA

Primer pago de reserva de plaza: 1.500€ (cuando el candidato es seleccionado).

Segundo pago de reserva de plaza: 3.000€ (al mes siguiente del comienzo de la parte teórica o de las prácticas, lo que antes suceda).

Resto del importe (12.000€): 12 cuotas mensuales de 1.000 € (al mes siguiente del comienzo de la parte teórica o de las prácticas, lo que antes suceda).

CALENDARIO

Clases presenciales: De octubre de 2024 a junio de 2025

Fecha de defensa de proyecto: De julio a septiembre de 2025

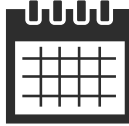
Prácticas en empresas: Pueden iniciarse en cualquier momento de la realización del máster.

LUGAR DE REALIZACIÓN DEL MÁSTER

Universitat Internacional de Catalunya

C/ de la Immaculada, 22 - 08017 Barcelona





calendario 2024/2025

Comienzo

De octubre de 2024 a junio de 2025

Horario

De lunes a miércoles de 18:00 a 20:30 h.

** Por motivo de calendario, los horarios de clases podrían variar y podrá haber clase algunos jueves.*

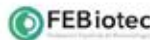
Proyecto final del máster

De julio a septiembre 2025

Prácticas profesionales

12 meses. De lunes a viernes en jornada completa (8 horas/día)

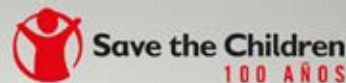
Instituciones Colaboradoras



Empresas Colaboradoras



Talento-EPHOS dona una parte de sus beneficios a UNICEF y Save The Children





Campus Castellana

Universidad Camilo José Cela.
C. de Juan Hurtado de Mendoza, 4
(junto a Plaza Cuzco) 28036 Madrid
T. (+34) 91 791 66 12

Oficinas AZCA

Paseo de la Castellana, 79 - 7ª
28046 Madrid
T. (+34) 917 916 612

Universitat Internacional de Catalunya

C. de la Immaculada, 22
08017 Barcelona
T. (+34) 93 496 57 05



info@talento-ephos.com

www.talento-ephos.com

Síguenos

