

MBA Y LIDERAZGO

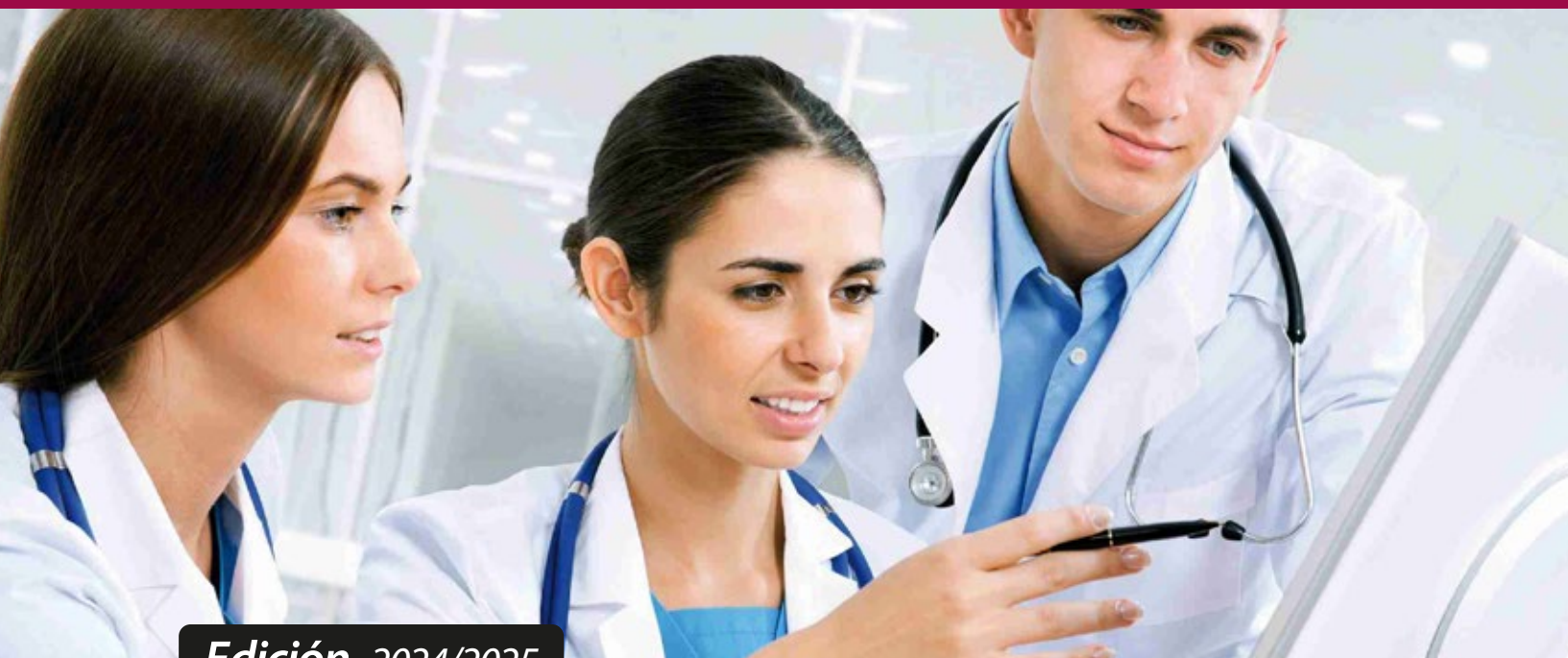
EN INDUSTRIA DE TECNOLOGÍAS
MÉDICAS Y SANITARIAS



Colabora:

Fenin

Tecnología
Sanitaria



Edición 2024/2025

Sede
BARCELONA

Título Propio

UIC
barcelona

talento  EPHOS

¿Por qué hacer el MBA Y LIDERAZGO en Industria de Tecnologías Médicas y Sanitarias?

La industria innovadora necesita más que nunca, seguir incorporando profesionales que sean los **futuros talentos** de sus organizaciones. Para ello ha de apostar por **jóvenes con excelente formación y competencias**, que a través de **programas de formación de alta calidad y prácticas profesionales** en sus compañías, adquieran la **experiencia y visión** para ir ocupando puestos de responsabilidad en sus organizaciones.

El MBA Y LIDERAZGO en Industrias de Tecnologías Médicas y Sanitarias, es una **herramienta de vanguardia** para ayudar a los jóvenes profesionales en su **desarrollo integral y su incorporación a la industria**, y para ayudar a las compañías, incorporando **jóvenes talentos** que ocuparán los futuros puestos de responsabilidad en sus organizaciones. Los atractivos contenidos del programa y el alto nivel de los profesores son la mejor garantía para que los jóvenes talentos y las compañías participantes tengan éxito en sus objetivos.

- ✔ Profesorado excepcional que incluye un **25% de Directores Generales**
- ✔ **Prácticas remuneradas** durante 12 meses en compañías de tecnologías médicas y sanitarias

¿Quiénes somos?



Consejo Asesor Barcelona



Boi Ruiz

Exconsejero de Sanidad de Cataluña.



Raquel Tapia

General Manager Sanofi Spain & General Manager Specialty Care Iberia.



Mario Rovirosa

Consejero Delegado de Ferrer.



Jaume Dosta

General Manager España-Portugal en Werfen.



Xavier Carbonell

CEO Grupo Palex.



Jordi Muntañola

Chief Commercial Officer en Esteve.



Fina Lladós

Directora General de AMGEN para España y Portugal.



Javier Ellena

Consejero de Talento-EPHOS.
Expresidente de Lilly (España, Grecia y Portugal).



Emilio Moraleda

Presidente Ejecutivo de Talento-EPHOS.
Expresidente de Pfizer.



Javier Fernández de la Peña

Consejero de Talento-EPHOS.
Fundador de EPHOS.



Fernando Abadía

Director General de Talento-EPHOS.

objetivos

- ✓ Adquirir los conocimientos y competencias necesarias para un desarrollo integral con el que poder **desempeñar con éxito puestos de responsabilidad en compañías de tecnologías médicas y sanitarias.**
- ✓ Adquirir experiencia a través de los doce meses de aprendizaje y trabajo en una de las compañías participantes, que le **permitirá en un futuro incorporarse definitivamente en el sector.**
- ✓ Conocer la transformación, los nuevos paradigmas y las tendencias del sector de tecnologías médicas y sanitarias, explicados por líderes relevantes de la industria innovadora, de la Administración Pública y de reconocidos expertos en diversas áreas.
- ✓ **Aprender a diseñar los planes estratégicos de la Compañía:** Plan Financiero, Plan Comercial, Plan de Acceso al Mercado y Plan Digital, y conocer los profundos cambios en transformación digital y Big Data, así como en nuevas tecnologías, soluciones digitales y medicina de precisión, que van revolucionar y a cambiar los paradigmas en el sector salud.
- ✓ **Entender hacia dónde va la industria de tecnologías médicas y sanitarias** y cuáles son las claves estratégicas para visualizar mejor su futuro, así como los desafíos presentes y futuros del sector y las enormes oportunidades que esperan a los profesionales mejor preparados.
- ✓ **Desarrollar las capacidades de liderazgo** necesarias para afrontar con éxito los permanentes cambios de la industria y su entorno y desarrollar su propia visión sobre el sector de tecnologías médicas y sanitarias.

Director del Máster



David García Calleja

Global Solutions/New Business Models Lead at Bayer. Country Head Bayer Spain: Full P&L Responsibilities and direct report to Headquarters for a Bayer Division Business (RAD), with 4 different business (Pharmaceuticals CM, Devices & Disposables, Informatics / Clinical Software and Technical Service). Country Manager Uruguay. Regional Marketing Head LATAM Medical División R&I. Business Unit Director Bayer Brazil. Marketing Head Bayer Spain. Bachelor's Degree, Pharmacy, Pharmaceutical Sciences, and Administration. Universidad Complutense de Madrid. Master's Degree, Pharmaceutical Marketing and Management IE Business School. Master's Degree, Senior Management Program IMD.

“¿Te atrae el mundo de la tecnología y la innovación? ¿Quieres contribuir desde un rol activo dentro de la industria sanitaria? La tecnología juega un papel muy importante dentro del sector salud y hay muchas empresas dedicadas a la innovación de equipamientos médicos y productos sanitarios. Si quieres adquirir una visión global sobre este sector de la mano de grandes líderes y formar parte de él, te invito a participar en el MBA y Liderazgo de Industrias de Tecnologías Médicas y Sanitarias en Talento-EPHOS. Al mismo tiempo realizarás 12 meses de prácticas remuneradas en una compañía del sector y podrás así iniciar una exitosa carrera profesional”.

empleómetro

Porcentaje de alumnos del MBA (Madrid y Barcelona) que al finalizar sus prácticas han continuado trabajando en su empresa o en otra diferente

Edición 2019/2020

95% - 100%

Edición 2020/2021

95% - 100%

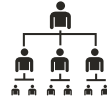
Edición 2021/2022

95% - 100%

Edición 2022/2023

95% -100%

metodología



El MBA Y LIDERAZGO en Industria de Tecnologías Médicas y Sanitarias compagina clases presenciales con trabajo personal de investigación y actividades online. Además, los alumnos trabajan en equipos en el desarrollo de diversos trabajos y de un proyecto final que defienden ante un tribunal. Este método permite al alumno compatibilizar perfectamente el Máster con su actividad laboral.

✔ Clases presenciales con profesionales de éxito

Las clases son fuente de conocimiento, pero también de oposición de experiencias y visiones por parte de los profesores. La participación proactiva por parte de los alumnos es esencial para generar un foro de máxima productividad. Los debates forman parte esencial de la metodología del MBA, como lo forman de la vida profesional del alumno.

✔ Trabajos de síntesis, propuesta y visión

Para consolidar los contenidos de las materias impartidas, los alumnos realizarán trabajos de síntesis, propuesta y visión, profundizando en los temas a través de la investigación, hábito imprescindible en los profesionales de hoy.

✔ Foros de debate y networking entre alumnos

En el campus virtual, los alumnos podrán plantear dudas a través de los foros, así como generar debates que enriquecen y que permiten un mayor networking con todos los compañeros.

✔ Lectura previa, investigación y asimilación

Los alumnos realizarán lecturas previas a cada clase. De esta forma, estarán más preparados para asimilar los contenidos que comparte el profesor y podrán generar debates más enriquecedores en un contexto creativo que ayudará a optimizar las sesiones.

✔ Diseño de los planes clave

Los alumnos trabajarán por equipos en diferentes casos para aprender a diseñar los planes clave de una compañía. Realizarán los siguientes planes: Plan de Acceso al Mercado, Plan Comercial, Plan Digital y Plan Financiero.

✓ **Test de conocimientos**

Los alumnos realizarán tests para afianzar los conocimientos de la materia impartida. Un porcentaje importante de las clases en el máster llevarán aparejado un test.

✓ **Trabajo final de máster (TFM)**

El TFM es la culminación del MBA. Es el trabajo en el que se refleja lo aprendido y en el que se integra todo el conocimiento. **El TFM del MBA tiene 4 objetivos fundamentales:**

- > La integración de los conocimientos adquiridos
- > Potenciar la actitud investigadora
- > Promover la creatividad para generar innovación
- > Plasmar la esencia del plan estratégico con capacidad de síntesis

✓ **Prácticas profesionales en empresas**

Todos los alumnos realizarán prácticas remuneradas tuteladas en una de las compañías colaboradoras durante un periodo de doce meses. Las prácticas están garantizadas y se acuerdan con la empresa mediante un convenio de cooperación educativa.

✓ **Mentoring**

Los alumnos recibirán mentoring de la mano de profesionales expertos en procesos de selección, actividad formativa que les ayudará a diseñar su estrategia de desarrollo profesional.

Nº DE CRÉDITOS DEL MÁSTER

90 Créditos ECTS

A QUIÉN VA DIRIGIDO

Principalmente a **Ingenieros Biomédicos y Graduados en Ciencias de la Salud (Farmacia, Biotecnología, Biología, Biomedicina, Medicina, Veterinaria, Enfermería, etc.)**, pero también a otras titulaciones válidas para las distintas áreas funcionales de las empresas (ADE, Derecho, Económicas, etc.). En definitiva, jóvenes que desean desarrollar su carrera profesional en la industria de tecnologías médicas y sanitarias, con un buen nivel del idioma Inglés, con iniciativa, creatividad, habilidades de comunicación y actitud de superación.



¿Cómo es el proceso de selección de los participantes?

FASES DEL MBA



FASE 1: PREINSCRIPCIÓN

El candidato realiza la preinscripción a través de la página web de Talento-EPHOS, procediendo a introducir sus datos personales, cumplimentar una pequeña encuesta de datos profesionales y finalmente, grabando un vídeo de una duración máxima de 3 minutos en el que debe exponer su interés por el sector y por el MBA y lo que puede aportar a la empresa en la que realizará sus prácticas curriculares.

FASE 2: PRESELECCIÓN por Talento-EPHOS

Se realizará una preselección de candidatos a través del análisis curricular y la defensa de la candidatura realizada en la vídeo entrevista. **Será imprescindible cumplir con 2 requisitos mínimos:**

- **Titulado Superior o Grado Universitario.**
- **Nivel de Inglés: equiparable a los niveles B2 / C1 o superior.**
- **Se valora otros idiomas, tener un doble grado o un PhD.**

FASE 3: ENTREVISTA PERSONAL, EVALUACIÓN DEL NIVEL DE INGLÉS Y DINÁMICA DE GRUPO

Los candidatos que superen la fase 2 realizarán una entrevista personal (individual o grupal, presencial o por Zoom) incluyendo una prueba de inglés y una dinámica de grupo. En esta fase los candidatos deben demostrar sus habilidades sociales y su actitud.

FASE 4: CORREO DE CONFIRMACIÓN

Una vez superada la fase 3, Talento-EPHOS informará al candidato y este enviará un correo confirmando que desea continuar con el proceso.

FASE 5: ADMISIÓN Y MATRICULACIÓN

Superada la fase 4, Talento-EPHOS comunicará al candidato el momento en que deberá hacer la reserva de plaza en el máster.

FASE 6: ENTREVISTAS CON EMPRESAS

Los alumnos serán presentados a todas las posiciones que oferten las compañías participantes y que encajen con su perfil e intereses profesionales de cara a la realización de prácticas curriculares externas.



temario

0 INTRODUCCIÓN AL MÁSTER

Introducción al sistema sanitario español y a los sectores farmacéutico, biotecnológico y de tecnologías médicas y sanitarias. Conceptos básicos sobre contabilidad y finanzas.

1 EL SECTOR DE LAS TECNOLOGÍAS SANITARIAS Y SU ENTORNO

Actualización y retos del sistema sanitario en España. Presente y futuro de la industria farmacéutica, su marco legal, la protección de la innovación y el sistema de patentes. Revisión de los principales sectores del mercado de tecnologías sanitarias.

2 ESTRATEGIA Y VISIÓN GLOBAL

En este módulo se adquirirá una visión global del entorno económico y de una compañía de tecnología sanitaria, se adquirirán conocimientos sobre cómo diseñar una estrategia de compañía y estrategia comercial y de operaciones. Se aprenderá a diseñar un plan económico-financiero.

3 ÁREA TÉCNICO-CIENTÍFICA. I+D+i

En este módulo se conocerá cómo es la estructura, funciones y competencias de los departamentos técnico-científicos de las compañías de tecnologías sanitarias. También se conocerá en que consiste el mercado CE y ON en tecnologías sanitarias, así como los estudios clínicos. También se abordará el área de calidad y medioambiente.

4 ACCESO AL MERCADO Y RELACIONES INSTITUCIONALES

Se conocerán cuáles son los stakeholders para una compañía de tecnología sanitaria, cómo se toman las decisiones en el sistema sanitario y cómo es (o debería ser) la interacción con los gestores sanitarios. También se conocerá cómo se realiza un plan de acceso al mercado y el nuevo paradigma del precio y valor: value based healthcare.

5 MARKETING, VENTAS Y DISTRIBUCIÓN DE PRODUCTO SANITARIO

En este módulo se aprenderá a elaborar un plan comercial de un producto sanitario. Para ello se adquirirán conocimientos sobre investigación de mercados y compliance en la promoción de tecnologías sanitarias. También se conocerá cómo funciona el canal de distribución y cómo llevar una dirección de equipos comerciales.

6 TRANSFORMACIÓN DIGITAL Y BIG DATA EN EL SECTOR SALUD

Se adquirirán los conocimientos necesarios para saber cómo diseñar un plan digital de producto. Así mismo, el alumno conocerá soluciones digitales innovadoras y *blockchain*, *machine learning* y *deep learning*, y cómo se aplican los datos en salud en la medicina personalizada y de precisión.

7 LIDERAZGO Y DESARROLLO DIRECTIVO

Este es un módulo transversal y fundamental en el máster. Se adquirirán las habilidades directivas necesarias para liderar con éxito un proyecto, un departamento o una compañía, entre otras: conductas de éxito y liderazgo, negociación, comunicación, presentaciones eficaces, oratoria, etc. También se adquirirá autoconocimiento de uno mismo a través unos sofisticados y avanzados tests.

8 PROYECTO FINAL DE MÁSTER

Se trata de diseñar un plan integral del lanzamiento de un producto. En este proyecto el alumno tendrá que aplicar todos los conocimientos adquiridos durante el máster, y especialmente en los planes clave (económico-financiero, acceso, comercial, ventas, digital).

9 PRÁCTICAS PROFESIONALES EN EMPRESAS

El alumno realizará 12 meses de prácticas remuneradas en una compañía del sector en los que adquirirá amplios conocimientos y experiencia que le servirán de plataforma para iniciar una exitosa carrera profesional.



profesorado

El profesorado del MBA Y LIDERAZGO en Industria de Tecnologías Médicas y Sanitarias es **excepcional**. Reúne a destacados **líderes del sector** farmacéutico y sanitario con **expertos** profesionales en las materias impartidas.

Este equilibrado claustro permite al alumno:



Adquirir los conocimientos y competencias necesarias para un desarrollo integral con el que poder desempeñar con éxito puestos de responsabilidad en compañías farmacéuticas.



Conocer de primera mano y en directo las visiones y experiencias de los propios líderes, lo cual es un auténtico privilegio.



Obtener nuevos conocimientos, competencias y visiones de mano de expertos profesionales.

ASIGNATURA 1.

EL SECTOR PHARMA Y BIOTECH Y SU ENTORNO



PABLO CRESPO

Director del Departamento
Legal de FENIN.



JOSE MARÍA GIMENO

Catedrático Derecho Administrativo.
Universidad de Zaragoza.



BOI RUIZ

Exconsejero de Sanidad de Cataluña.



XAVIER CAMPS

Regional Director Southern Europe &
LATAM at Urgo Medical.



LLUÍS SERRA

Business Unit Director | MITG Surgical
Innovations Iberia Medtronic.



ISABEL DÁVILA

Directora Ejecutiva de FENIN.



XAVIER TRÍAS

Presidente del Consejo de Administración
del Instituto Catalán de la Salud.



MANEL RODRÍGUEZ

CEO Spain & Portugal at Canon Medical.



ÁNGEL BAJILS

General Manager en Air Liquide Healthcare Iberia.



CARLOS SISTERNAS

Director de FENIN Cataluña.

ASIGNATURA 2.

ESTRATEGIA Y VISIÓN GLOBAL



ENRIQUE ÁLVAREZ

Director General Iberia en Mölnlycke
HealthCare.



MANUEL MATACHANA

Vicepresidente de Matachana Group.



MARC PÉREZ

Vicepresidente y Regional Director
en Hartmann Group.



JUAN JESÚS PÉREZ

Director financiero España y Portugal
en Johnson & Johnson.



DAVID TANGANELLI

Profesor asociado de la Universitat
Internacional de Catalunya.



JORDI MUNTAÑOLA

Chief Commercial Officer en Esteve.



EUGENI LORENZANA

Director de RRHH de Avinent Group.

ASIGNATURA 3.

ÁREA TÉCNICO-CIENTÍFICA. I+D+i



PAU TURÓN

Director de Investigación y Desarrollo, Calidad, Asuntos Regulatorios y Clínicos. BBraun Quirón.



LOURDES LÓPEZ

Directora General Becton & Dickinson España y Portugal.



MARÍA ALÁEZ

Directora Técnica de FENIN.



MIRIAM BASCONES

Gerente Médico para Francia además de España y Portugal en Abbott.



MAYDA LÓPEZ-BELMONTE

Director Quality Regulatory Compliance South EMEA Johnson & Johnson Medical.

ASIGNATURA 4.

ACCESO AL MERCADO Y RELACIONES INSTITUCIONALES



IGNACIO LÓPEZ PARRILLA

Government & Public Affairs Director at Philips Iberica.



XAVIER VENGOHECHEA

Corporate Business Development en Palex Medical.



CARMEN ALÁEZ

Adjunta a Secretaría General de FENIN.



BEATRIZ FUENTES

General Manager Spain and Portugal at Sebia.



REYES NAVASCUÉS

Learning and Innovation Director en Medtronic para España y Portugal.



PATRICIA DOLLWA

Microbiology & Blood Banks Segment Marketing Manager at Roche Diagnostics.



PALOMA BELTRÁN

South Europe Director Health Economics & Market Access Boston Scientific.

ASIGNATURA 5.

MARKETING, VENTAS Y DISTRIBUCIÓN DE PRODUCTO SANITARIO



ANDREAS FÖRSTER

Senior Director EMEA en Cook Medical.



JORGE HUERTAS

Director General Oximesa – Nippon Gases Healthcare.



ANA ISABEL GÓMEZ FERRER

Surgical Franchise Head & Country Manager at ALCON Spain & Portugal.



PABLO CRESPO

Director del Departamento Legal de FENIN.

ASIGNATURA 6.

TRANSFORMACIÓN DIGITAL Y BIG DATA EN EL SECTOR SALUD



DAVID LABAJO

Vice President Digital Sales Europe at GE Healthcare.



ÁLVARO NADAL

Exministro de Energía, Turismo y Agenda Digital.



JAVIER COLÁS

Presidente de Additum Blockchain.



BELÉN SOTO

Sr Director Artificial Intelligence Data Play EMEA GE Healthcare.



ÓSCAR BARCELÓ

Senior Sales Director for Europe in Clinical Diagnostics División (CDD), Thermofisher Scientific.

ASIGNATURA 7.

LIDERAZGO Y DESARROLLO DIRECTIVO



EMILIO MORALEDA

Presidente Ejecutivo de Talento-EPHOS.
Expresidente de Pfizer.



MIGUEL ÁNGEL ANGUITA

Manager Académico de Talento-EPHOS.
Licenciado en Psicología.



JORGE RODRÍGUEZ RUIZ DE LINARES

Business Unit Director Peripheral Intervention and Oncology – Southern Europe at Boston Scientific.



DAVID LEIVA

Senior Consultant & Director Cataluña Scotwork Negotiation.



JAVIER DE LA PUERTA

Profesor de oratoria, debate y public speaking.
Doble Campeón del Mundo de Debate.



SÍLVIA CÓPULO

Directora ECOS.



DIONNE BELTRAO

Socia Directora de Nui People, consultora dedicada al desarrollo de las personas y equipos.



BEATRIZ DE LUIS

CEO de BDL Search, recruitment boutique especializada en Ciencias de la Salud.



ESTHER GÓMEZ

Creadora de Mi Enfermera Favorita.



JUAN JESÚS PÉREZ

Director financiero España y Portugal en Johnson & Johnson.



ALBA BALADA

Talent Acquisition Partner at Roche.

PROYECTO FINAL DEL MÁSTER



ANDREAS FÖRSTER

Senior Director EMEA en Cook Medical.



DAVID GARCÍA CALLEJA

Country Head Bayer Division Business.



ANA ISABEL GÓMEZ FERRER

Surgical Franchise Head & Country Manager at ALCON Spain & Portugal.



RICARDO TORRECILLA

Profesor asociado de la Universitat Internacional de Catalunya.

MENTORES



BEATRIZ DE LUIS

CEO de BDL Search, recruitment boutique especializada en Ciencias de la Salud.

información general

PRÁCTICAS REMUNERADAS

Todos los alumnos realizarán prácticas remuneradas en una de las compañías farmacéuticas y biotecnológicas colaboradoras.

PROCESO DE SELECCIÓN

Los candidatos que cumplan con los requisitos serán valorados bajo los criterios establecidos por cada compañía participante y las posiciones definidas para las becas en prácticas.

Los candidatos finalistas serán presentados a la compañía participante para realizar las entrevistas que estimen oportunas y proceder a tomar la decisión final de qué candidatos formarán parte de su pool de becarios.

MATRICULACIÓN

Talento-EPHOS comunicará a los solicitantes su admisión en el curso, concertando el modo de realización de la matrícula.

PRECIO DEL MÁSTER Y REMUNERACIÓN EN LAS PRÁCTICAS

Prácticas Remuneradas Garantizadas.

Precio del Máster: 16.950€.

**Todos los antiguos alumnos de Talento-EPHOS tendrán un descuento del 15% en cualquier máster o programa.*

RESERVA DE PLAZA

Primer pago de reserva de plaza: 1.500€ (cuando el candidato es seleccionado).

Segundo pago de reserva y de plaza: 3.450€ (al mes siguiente del comienzo de la parte teórica o de las prácticas, lo que antes suceda).

Resto del importe (12.000€): 12 cuotas mensuales de 1.000€ (al mes siguiente del comienzo de la parte teórica o de las prácticas, lo que antes suceda).

CALENDARIO

Clases presenciales de noviembre de 2024 a junio de 2025

Fecha de defensa de proyecto: de julio a septiembre de 2025

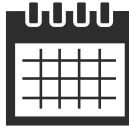
Prácticas en empresas: pueden iniciarse en cualquier momento de la realización del máster.

LUGAR DE REALIZACIÓN DEL MÁSTER

Universitat Internacional de Catalunya

C/ de la Immaculada, 22 - 08017 Barcelona





calendario 2024/2025

Comienzo

De noviembre de 2024 a junio de 2025

Horario

De lunes a miércoles de 18:15 a 20:45 h.

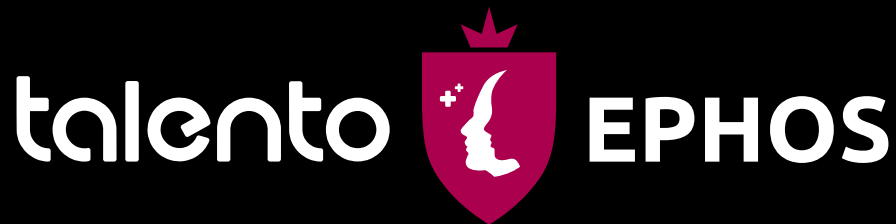
** Por motivo de calendario, los horarios de clases podrían variar y podrá haber clase algunos jueves.*

Proyecto final del máster

De julio a septiembre 2025

Prácticas profesionales

12 meses. De lunes a viernes en jornada completa (8 horas/día)



Campus Castellana

Universidad Camilo José Cela.
C. de Juan Hurtado de Mendoza, 4
(junto a Plaza Cuzco) 28036 Madrid
T. (+34) 91 791 66 12

Oficinas AZCA

Paseo de la Castellana, 79 - 7ª
28046 Madrid
T. (+34) 917 916 612

Universitat Internacional de Catalunya

C. de la Immaculada, 22
08017 Barcelona
T. (+34) 93 496 57 05



info@talento-ephos.com

www.talento-ephos.com

Síguenos

